



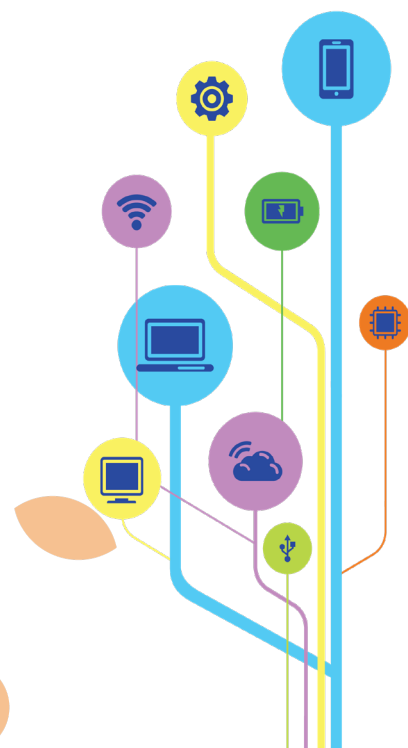
# RECONNAÎTRE

Pôle d'enseignement supérieur - Montérégie

## Normes graphiques du logo

Identification visuelle

*Février 2025*



# Table des matières

<b>INTRODUCTION .....</b>	<b>3</b>
<i>AVIS.....</i>	3
<b>POUR INFORMATION.....</b>	<b>3</b>
<b>IDENTIFICATION VISUELLE .....</b>	<b>4</b>
<b>SIGNIFICATION DU LOGO .....</b>	<b>5</b>
<i>LOGO .....</i>	5
<i>NOM.....</i>	5
<b>COULEURS ET POLICE .....</b>	<b>6</b>
<i>COULEURS.....</i>	6
<i>POLICE.....</i>	6
<b>ZONE DE PROTECTION .....</b>	<b>6</b>
<b>DIMENSIONS MINIMALES .....</b>	<b>7</b>
<b>COULEURS ET IMAGES DE FONDS .....</b>	<b>7</b>
<i>LOGO COULEUR ET EN NOIR ET BLANC.....</i>	7
<b>EXEMPLES D'UTILISATION À PROSCRIRE .....</b>	<b>11</b>

# Introduction

Le présent guide d'utilisation est diffusé auprès des différents utilisateurs et utilisatrices de l'identification visuelle de RECONNAITRE, Pôle d'enseignement supérieur - Montérégie. Les principes de normes graphiques concernant l'usage du logo institutionnel s'y trouvent afin d'assurer une image uniforme et cohérente.

L'application des règles mentionnées dans ces pages est essentielle au maintien et au renforcement de l'image de marque du RECONNAITRE, Pôle d'enseignement supérieur - Montérégie. Chacune de ces règles doit donc être rigoureusement respectée, afin d'identifier clairement l'institution.

Les membres du Pôle sont les seules entités étant autorisées et tenues d'utiliser, dans le cadre de leurs fonctions, les moyens officiels servant à identifier le regroupement.

## Avis

Pour tout usage externe, les membres du Pôle et les partenaires doivent effectuer une demande d'autorisation du logo auprès de la Direction. Tout utilisateur et utilisatrice qui recourt à l'identité visuelle de RECONNAITRE, Pôle d'enseignement supérieur - Montérégie s'engage donc à appliquer les normes graphiques indiquées dans ce guide et à obtenir la validation de sa direction.

## Pour information

### **Geneviève Perron**

Directrice

RECONNAITRE, Pôle d'enseignement supérieur – Montérégie

3000 boulevard de Tracy

Sorel-Tracy (Québec) J3R 5B9

[genevieve.perron@cegepst.qc.ca](mailto:genevieve.perron@cegepst.qc.ca)



# Identification visuelle

Pour se faire connaître et afficher sa présence partout où il œuvre, RECONNAITRE, Pôle d'enseignement supérieur - Montérégie se distingue par un ensemble d'éléments graphiques, composé de son nom, d'un style typographique, d'un symbole, de formes, de couleurs distinctives et de l'agencement de l'union de ces éléments. Le groupement de ces composantes forme l'identification visuelle de RECONNAITRE, Pôle d'enseignement supérieur - Montérégie et symbolise ce dernier. L'identification visuelle du Pôle qui se définit par son logo, se retrouve sur la papeterie officielle de l'institution à usage interne et externe et figure sur tout autre document et équipement utilisé ou produit par ses membres dans l'exercice de leurs fonctions. L'identité visuelle du Pôle lui est propre, véhicule et renforce son image tout en évoquant sa réputation, sa mission, ses programmes, ses services et ses valeurs.

Protéger l'image de RECONNAITRE, Pôle d'enseignement supérieur - Montérégie et la diffuser selon les normes établies est une responsabilité collective qui doit être partagée et respectée par tous les membres et les représentantes et représentants du Pôle.



# Signification du logo

## Logo

Au centre, une silhouette stylisée représentant l'apprenant, de la petite enfance à l'âge adulte. Il s'agit de l'entité au cœur de toutes les actions entreprises chez RECONNAITRE. Les bras ouverts de la silhouette renvoient à notre appel à la concertation et la collaboration. On peut également voir dans cette silhouette, un tronc d'arbre en croissance. Celui-ci évoque alors à la fois l'épanouissement et l'apprentissage tout au long de la vie.

Le côté gauche demeure un symbole fort de notre engagement envers la petite enfance. Les acteurs dévoués représentés par une multitude de feuilles de couleurs différentes. Ils travaillent en harmonie à assurer les conditions les plus propices au développement global et au déploiement des compétences des enfants.

À droite, la représentation d'un hémisphère cérébral intégrant des icônes du domaine du numérique affirme notre mandat de développer la compétence et l'équité numérique dans les parcours scolaires. Les connexions évoquent le réseau dynamique des connaissances et des compétences qui se partagent ou s'acquièrent grâce aux technologies.

## Nom

Le nom du Pôle doit toujours apparaître tel que sur le logo avec les mêmes polices et couleurs, et disposé de la même manière. Il ne doit être ni modifié ni positionné ailleurs ou dans un autre sens.



# Couleurs et police

## Couleurs

	Vert sarcelle	Vert tendre	Vert feuille	Bleu clair	Bleu	Mauve	Jaune clair	Orange
HTML	2A9576	BAD647	66B753	4BD0F9	1B44AA	E483FC	FFF35C	EF790F
RVB	R - 42 V - 149 B - 118	R - 186 V - 214 B - 71	R - 102 V - 183 B - 83	R - 75 V - 208 B - 249	R - 27 V - 68 B - 170	R - 228 V - 131 B - 252	R - 255 V - 243 B - 92	R - 239 V - 121 B - 15
CMJN	C - 80 M - 20 J - 65 N - 3	C - 32 M - 0 J - 91 N - 0	C - 64 M - 3 J - 91 N - 0	C - 56 M - 0 J - 1 N - 0	C - 95 M - 83 J - 0 N - 0	C - 23 M - 51 J - 0 N - 0	C - 3 M - 0 J - 75 N - 0	C - 3 M - 64 J - 100 N - 0

## Police

Open Sans, 10 pts.

## Zone de protection

Pour assurer une pleine visibilité du logo institutionnel, une zone de protection minimale est requise. Cette zone est un espace libre entourant le logo exempt de texte ou de tout autre élément graphique. Elle correspond à la hauteur du O de Reconnaître et est reportée aux quatre côtés du logo.



# Dimensions minimales

Afin de bénéficier d'une présence maximale, il importe de mettre en valeur l'identité visuelle du Pôle. Dans cette optique, les dimensions du logo ne doivent jamais être inférieures à 8 cm de largeur.

## Couleurs et images de fonds

### Logo couleur et en noir et blanc

**Sur un fond blanc** : le logo doit préférablement être utilisé en version couleur.

**Sur un fond photographique** : le logo peut être utilisé en version couleur pourvu que la zone de protection soit respectée et qu'il soit bien visible. (Exemple 4).

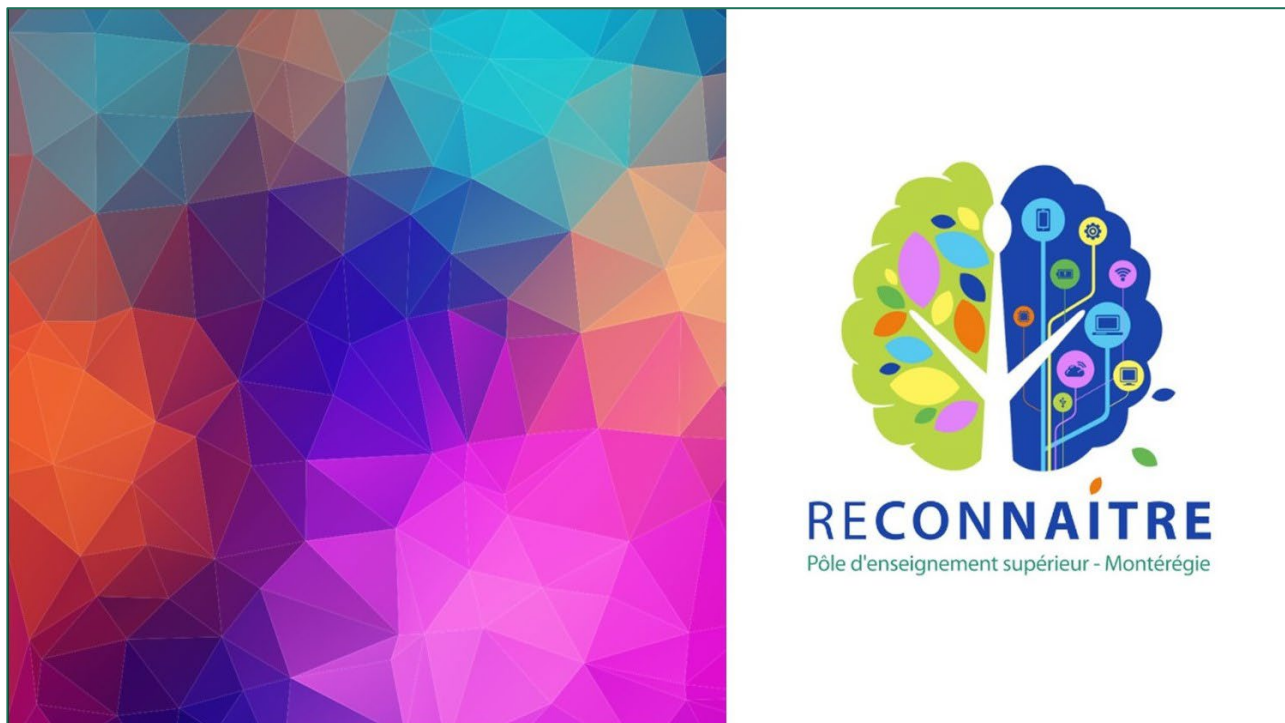
Il est possible d'insérer la version couleur dans une bande blanche pourvu que la zone de protection soit respectée. (Exemples 1, 2 et 3)

**Sur un fond d'intensité claire** : le logo peut être utilisé en version couleur pourvu qu'il soit suffisamment contrasté avec le fond et bien visible (s'assurer d'un contraste suffisant). (Exemples 4 et 5)

**Sur une photo en nuances de gris** : le logo doit être utilisé en version noir et blanc. (Exemple 6)



1 - Utilisation sur une photo aux tons moyens à l'aide d'une bande blanche verticale (version PNG/JPG).



2 - Utilisation (logo horizontal) sur une photo aux tons moyens à l'aide d'une bande blanche horizontale.





3 - Utilisation sur un fond photographique foncé en version JPG.



4 - Utilisation sur un fond photographique clair en version PNG.



5 - Utilisation sur un fond de teinte claire en version PNG.



6 - Utilisation du logo noir et blanc (PNG) sur une photo en tons de gris.



# Exemples d'utilisation à proscrire

Afin de préserver l'intégrité de l'identification visuelle de RECONNAITRE, il est interdit de modifier le logo institutionnel de quelque façon que ce soit en le déformant ou en y ajoutant des éléments supplémentaires.

1. Ne pas déformer le logo.
2. Ne pas changer la typographie du logo.
3. Ne pas mettre de forme en arrière-plan ou encadrer le logo d'une forme.
4. Ne pas utiliser le symbole de l'arbre seul.
5. Ne pas altérer les couleurs du logo
6. Ne pas ajouter d'ombrage derrière le logo.
7. Ne pas utiliser le logo sur une couleur sombre.

