

RÉFLÉCHIR AUX TRANSITIONS ENTRE LES VOIES DE FORMATION SOUS LA PERSPECTIVE DES JEUNES DE LA MONTÉRÉGIE

PRÉSENTATION DES RÉSULTATS QUANTITATIFS

11 juin 2024

David Baril, Nadia Rousseau,
Mathias Boyer-Brosseau, Lise-Anne
St-Vincent et Caroline Duranleau

Journée portant sur les besoins et les services en
matière de transitions interordres



Méthodologie en bref

- Questionnaire en ligne (LimeSurvey)
 - Près de 60 questions; majoritairement fermées (oui/non) et quelques questions ouvertes (ex. : « Toujours en ce qui concerne ta transition scolaire actuelle au collégial, fais-nous part d'autres actions ou activités que tu as entreprises et qui t'ont été utiles pour répondre à tes besoins de connaissance de soi. »)
- Période de la passation pour la Montérégie : février à mai 2024
- Temps de passation moyen : 22 minutes
- Analyses : test du khi-2 (au besoin test exact de Fisher)

Recrutement et rôle du Pôle de la Montérégie

Réalisation d'un tirage	Oui : 16 cartes-cadeaux (500\$, 100\$, 50\$)
Modalités de recrutement	
• Mio / courriel	Oui
• Page d'accueil / portail étudiant	Oui
• Affichage dans l'établissement	Certains établissements
Établissements retenus par le pôle	CFGA des Tisserands La Marge - École de la Rue L'Autre école CFP du Suroît Cégep Édouard-Montpetit Cégep Saint-Hyacinthe Cégep Saint-Jean-sur-Richelieu Cégep Sorel-Tracy Cégep Valleyfield
Certifications éthiques	Aide très importante du pôle

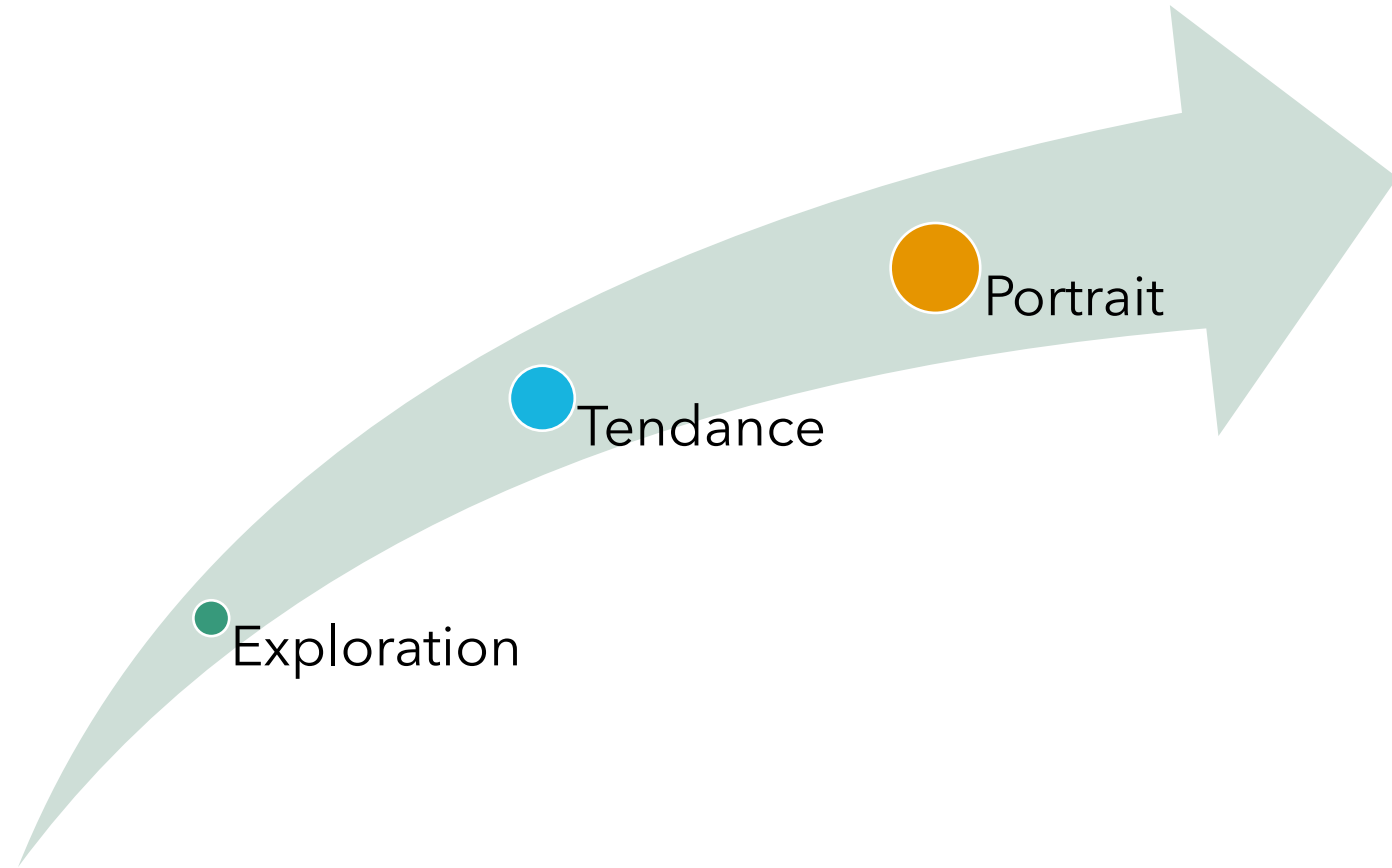
Description de l'échantillon (N = 807)

Homme	33,2%
Femme	63,7%
Non binaire	1,4%

Secteur Jeunes (FGA-FP)	14,9%
Collégial	81%

	Oui
1ère génération (parents sans diplôme postsecondaire)	55,4%
Début de transition (3 mois et -)	20,7%
Situation de handicap	5,7%
Enfant(s) à charge	6,2%
Étudiant.e international	19,3%
Né.e à l'extérieur du Canada	6,4%
Premières Nations	1,2%

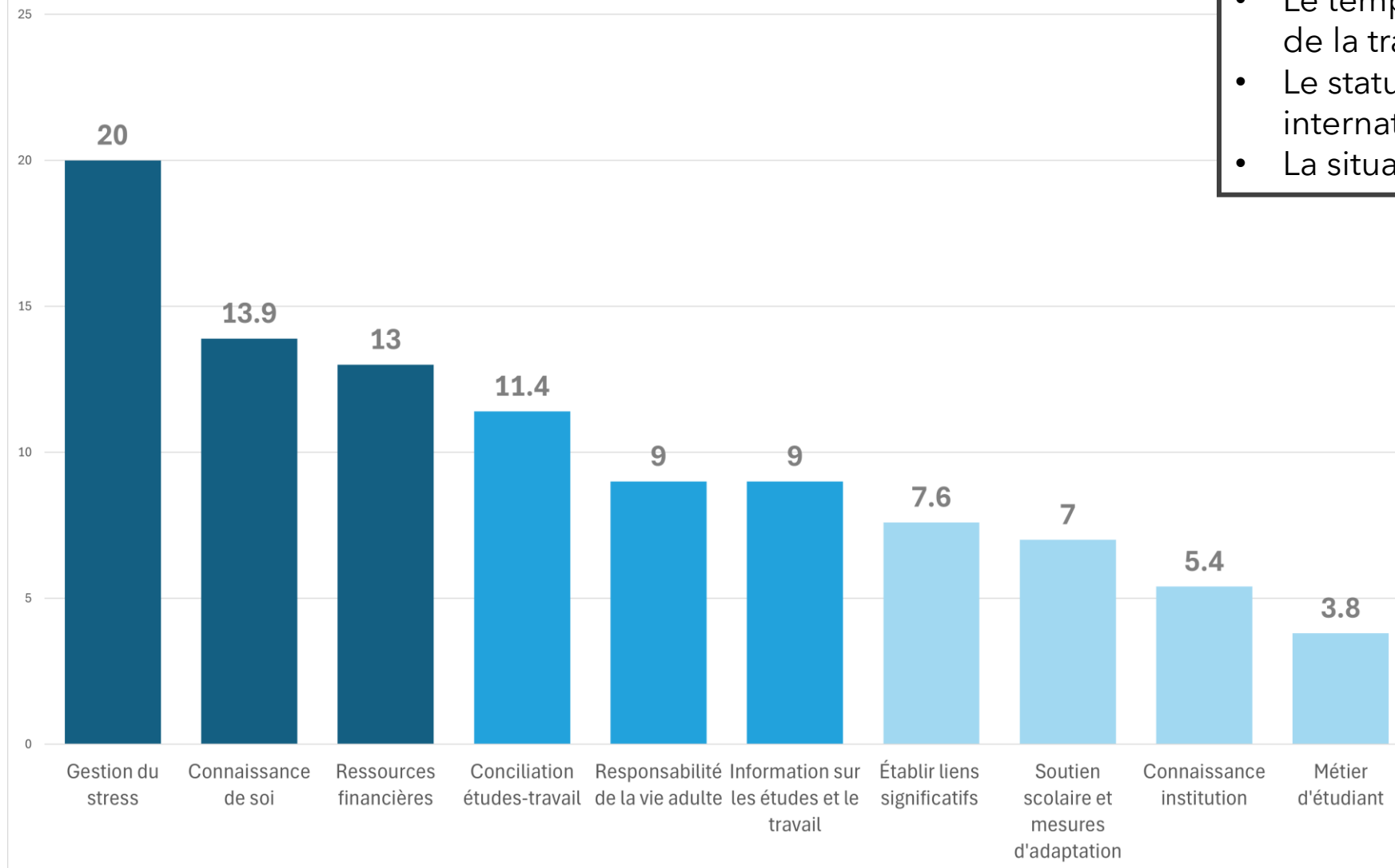
Continuum exploration - portrait



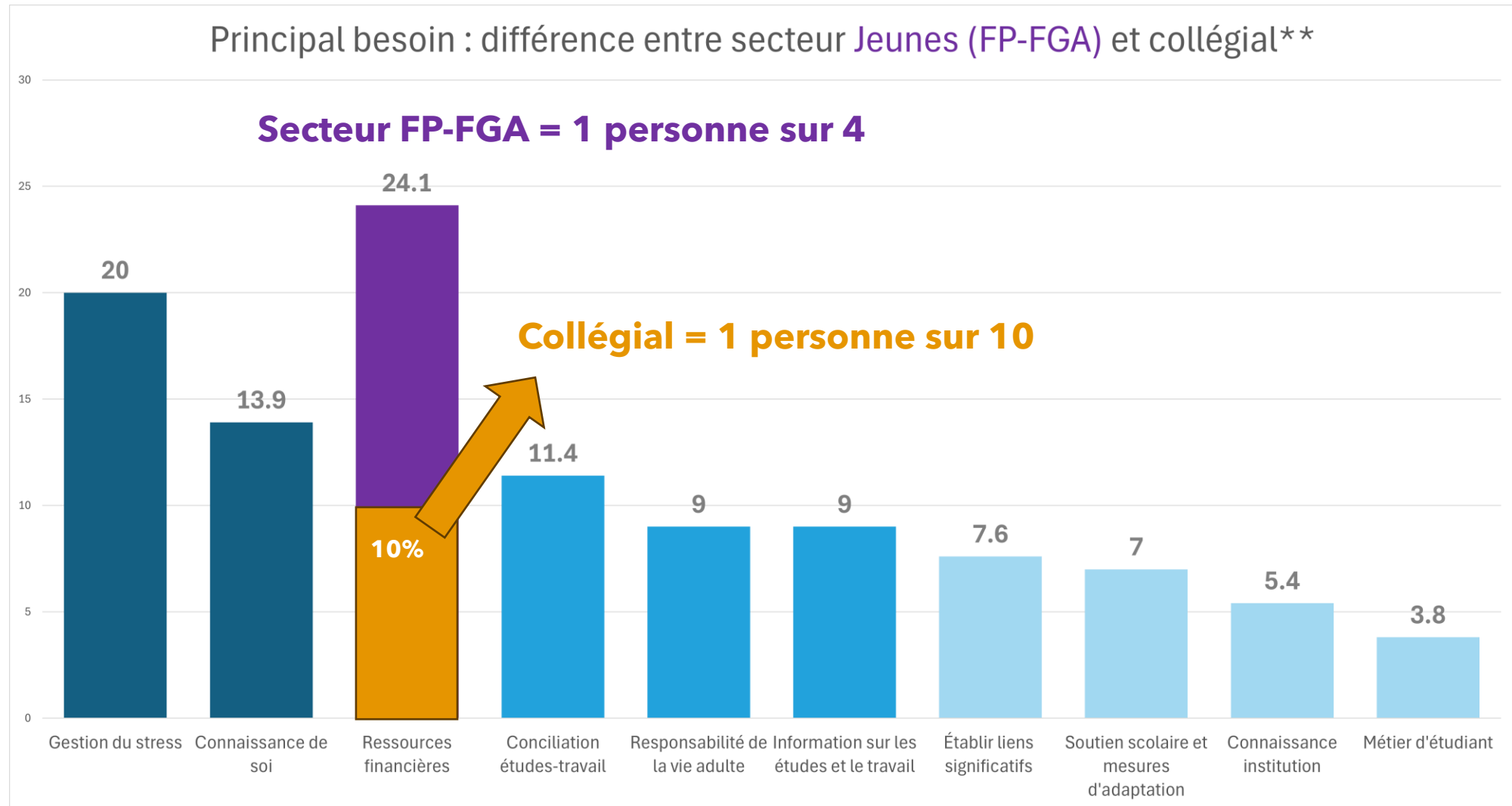
Principal besoin lors de la transition selon la voix des jeunes :

Aucune différence significative observée selon :

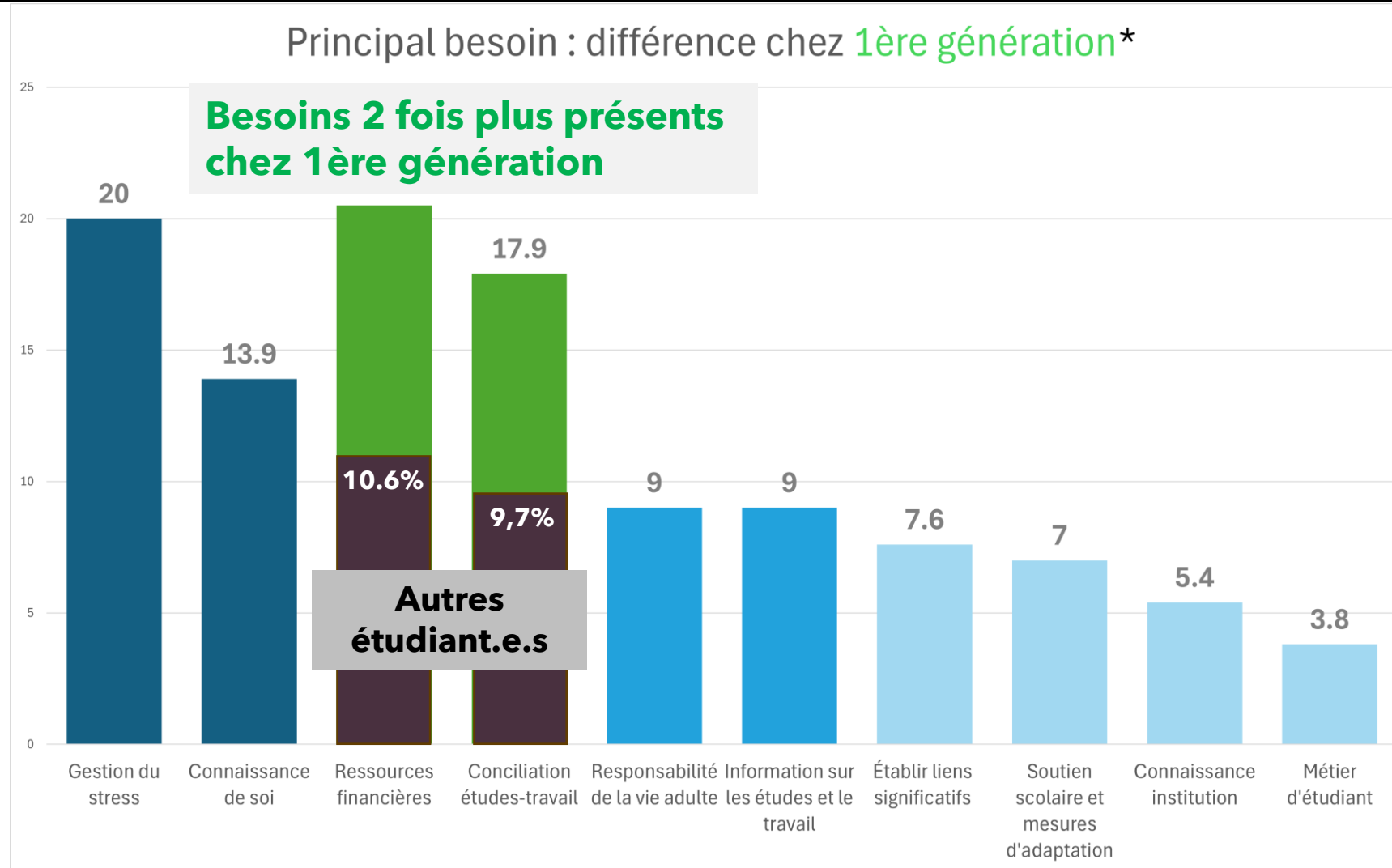
- Le genre
- Le temps passé depuis le début de la transition
- Le statut d'étudiant.e international.e
- La situation de handicap



Principal besoin lors de la transition selon la voix des jeunes :



Principal besoin lors de la transition selon la voix des jeunes :



Fait saillants - TEMPS DÉBUT TRANSITION

Comparaison [entre 3 mois et -] et [+ de 3 mois]

- **Diminuer le stress** associé à ma transition* (34,5% → 23,8%)
- **Mieux connaître mon établissement** et ses services/ressources** (44% → 28,1%)
- Développer et cultiver mon **sentiment de compétence*** (38,2% → 19,5%)

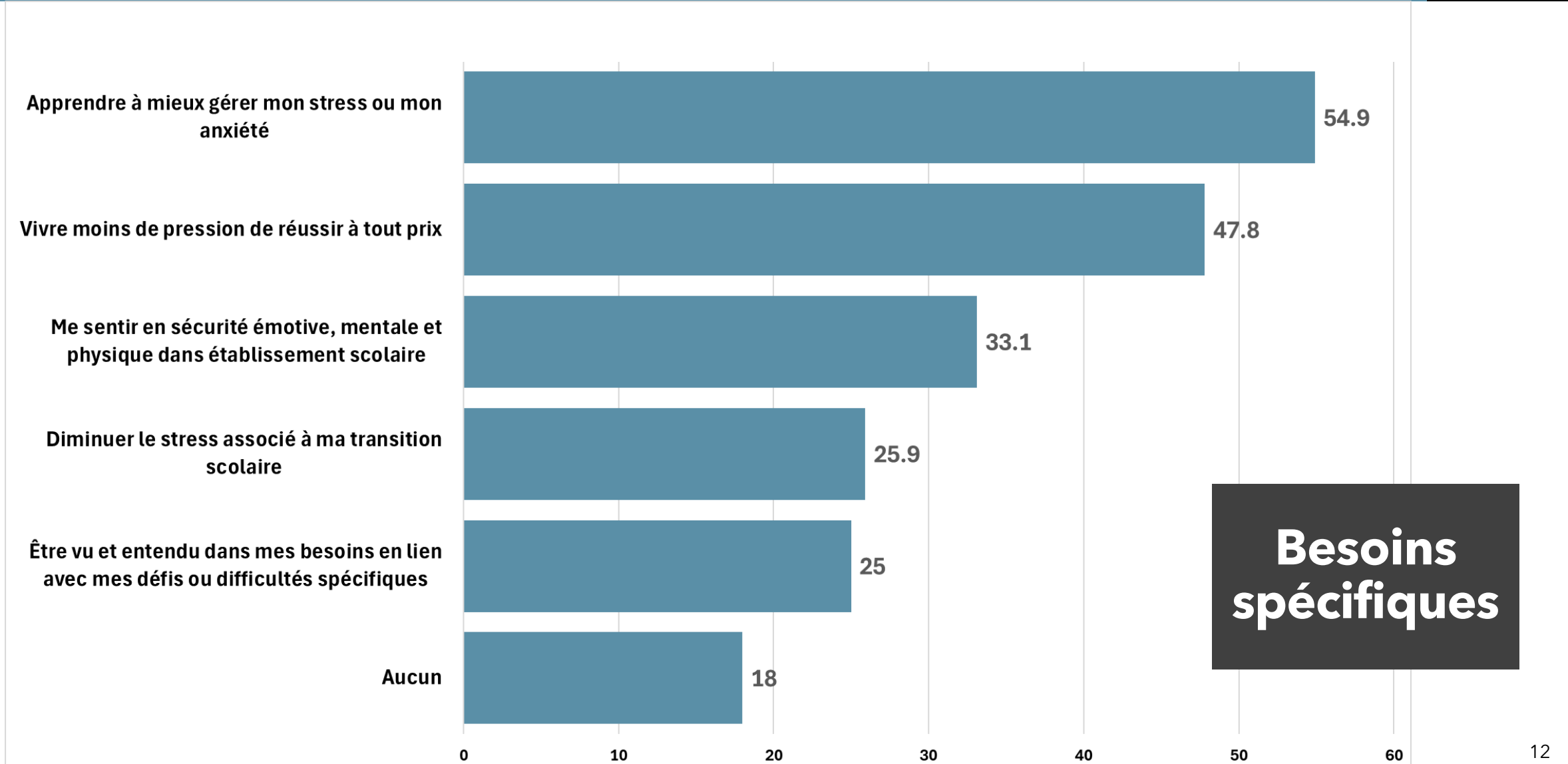
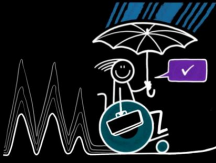
- Mieux connaître mes **intérêts professionnels*** (53% → 65,3%)
- Développer ma **capacité d'introspection*** (41% → 31,7%)
- **Établir des liens significatifs** avec d'autres étudiant.e.s* (63,4% → 48,2%)

Apprendre à gérer l'incertitude, l'anxiété et les sources de stress

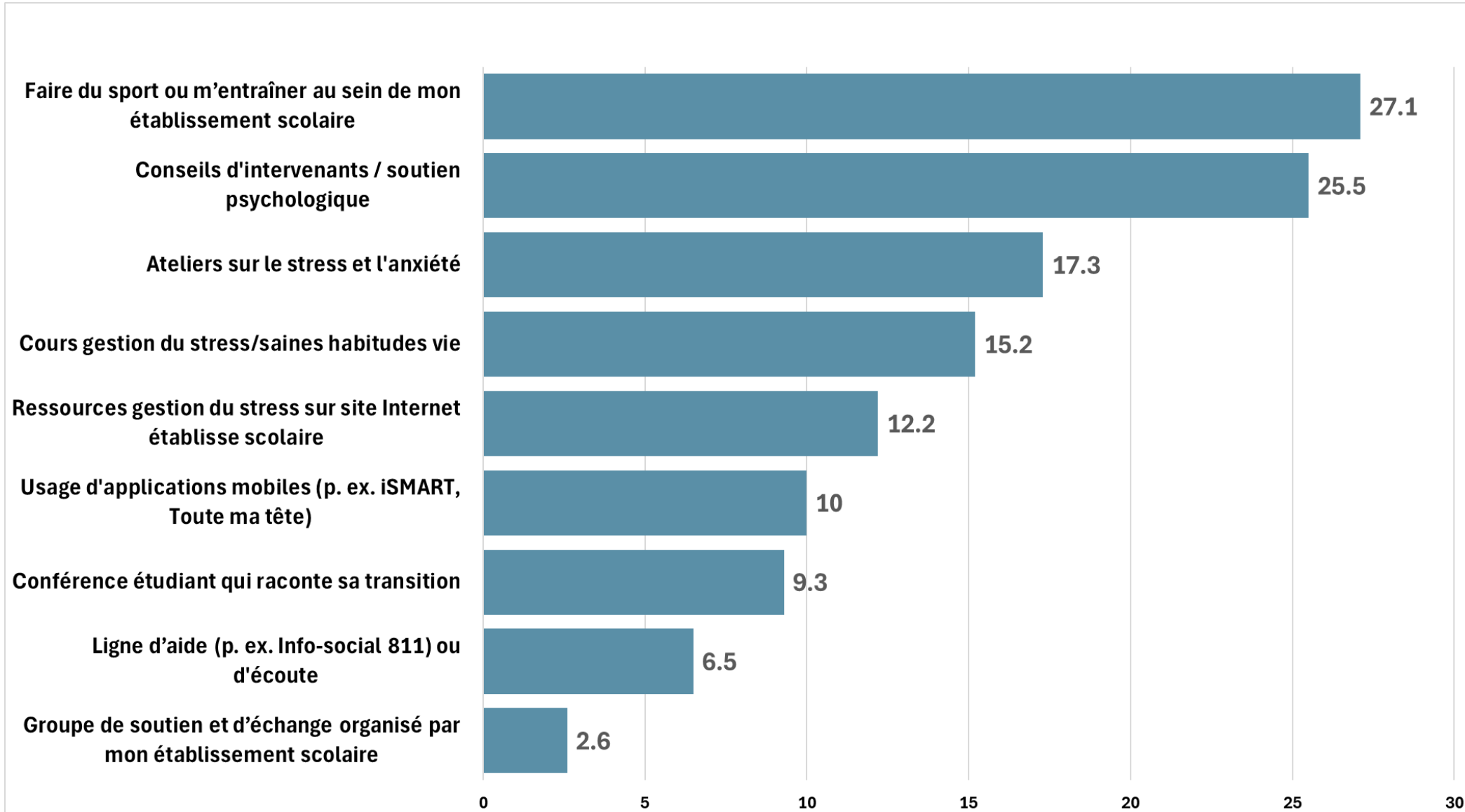
20% des étudiant.e.s le considèrent comme principal besoin



Apprendre à gérer l'incertitude, l'anxiété et les sources de stress



Services utilisés / actions entreprises



Apprendre à
gérer
l'incertitude,
l'anxiété et
les sources
de stress

Faits saillants

BESOINS

- Vivre moins de **pression à réussir à tout prix***
 - Collégial : 58%
 - FP-FGA : 29,5%
- Apprendre à **mieux gérer l'anxiété*****
 - Femmes : 65,2%
 - Hommes : 35,4%
- **Aucun besoin** ressenti (collégial seulement)
 - 1^{ère} génération : 21,8%
 - Autres : 13,4%

ACTIONS

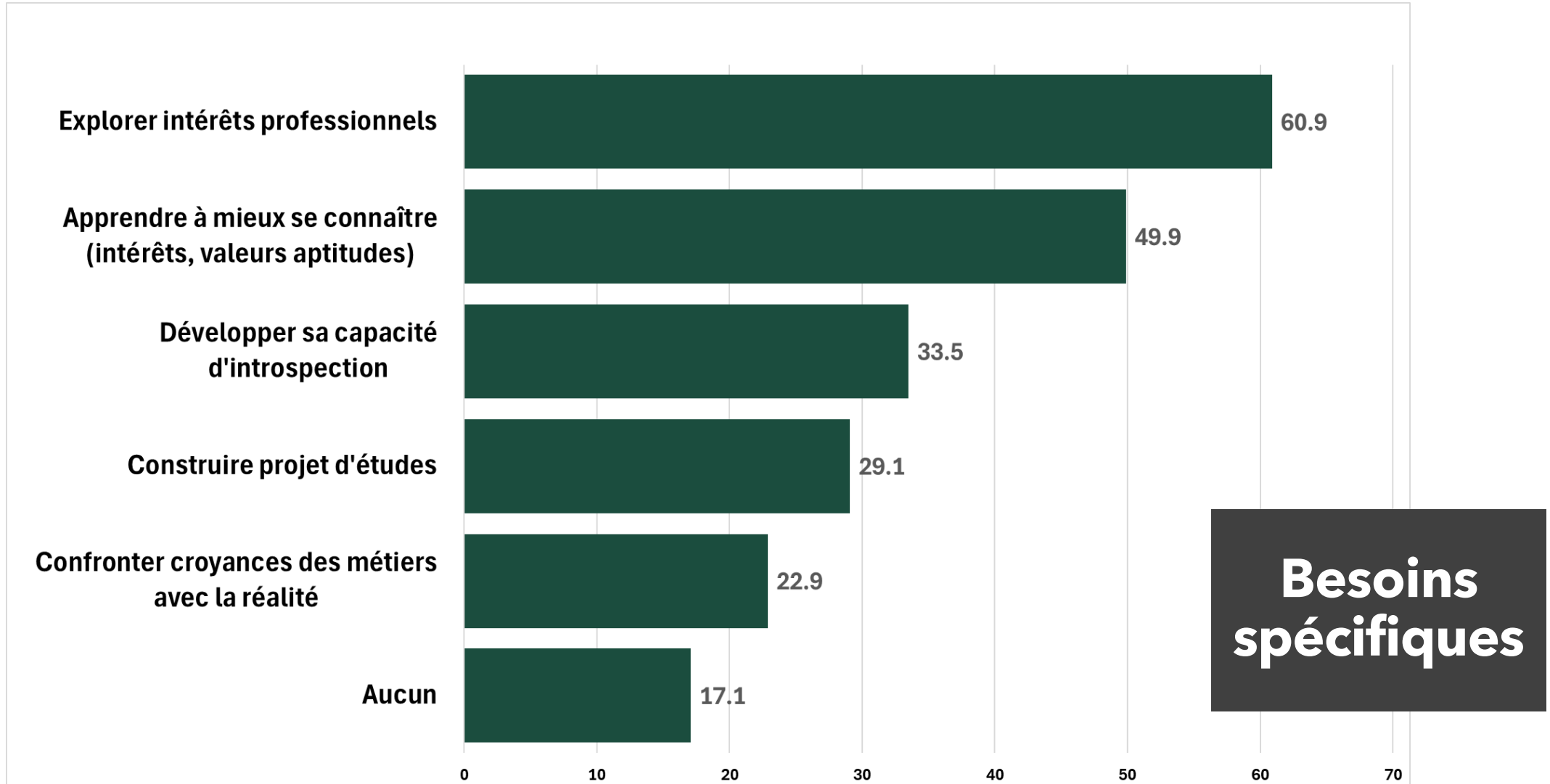
- **Faire du sport** ou s'entraîner***
 - Collégial : 30,3%
 - FP-FGA : 15,4%
- **Soutien psychologique*****
 - Femmes : 30,5%
 - Hommes : 13%
- **Ateliers** sur la gestion du stress***
 - Femmes : 22%
 - Hommes : 8,3%

Apprendre à se connaître pour mieux se projeter

13,9% des étudiant.e.s le considèrent comme principal besoin

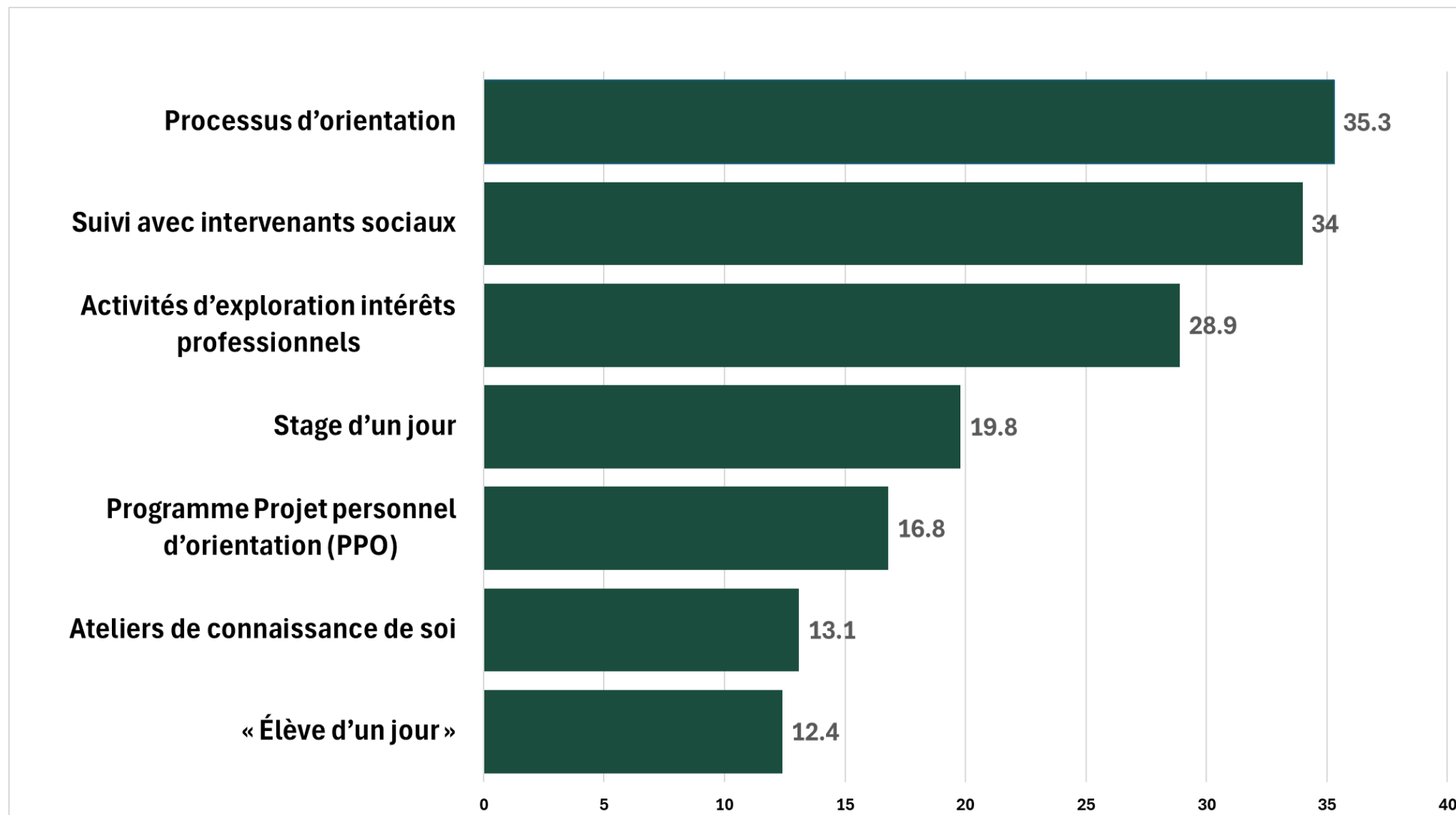


Apprendre à se connaître pour mieux se projeter





Services utilisés / actions entreprises



**Apprendre
à se
connaître
pour mieux
se projeter**

Faits saillants

BESOINS

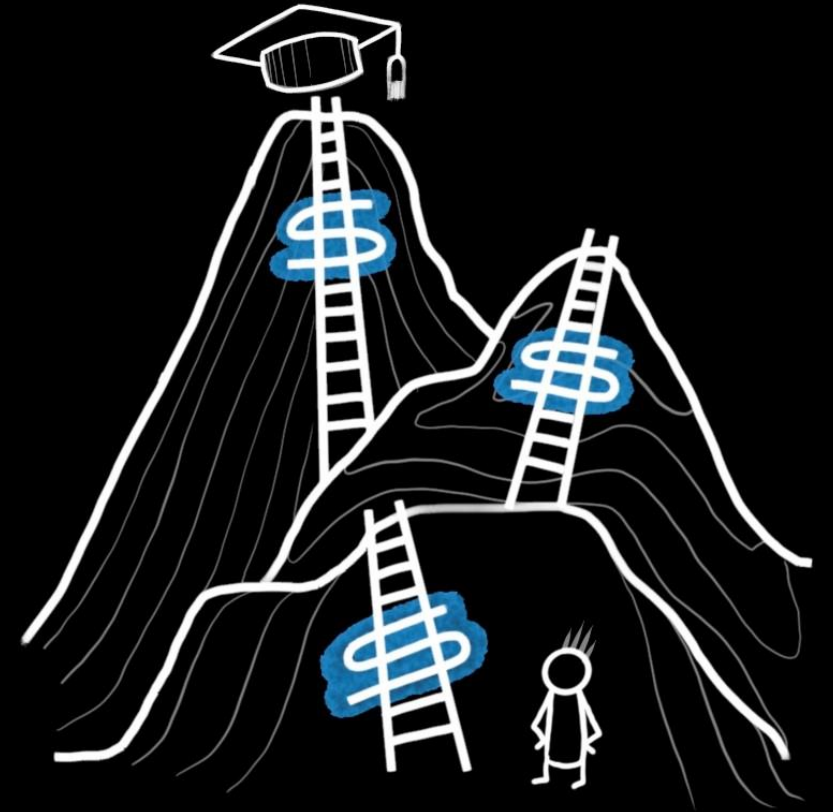
- Explorer ses **intérêts professionnels***
 - Collégial : 63%
 - FP-FGA : 52,4%
- Développer sa **capacité d'introspection***
 - Situation de handicap : 47,8%
 - Autres : 32,8%
- **Clarifier projet d'études/d'orientation*** (FP-FGA seulement)
 - Situation de handicap : 58,3%
 - Autres : 27,2%
- **Aucun besoin ressenti*****
 - Hommes : 23,8%
 - Femmes : 17,4%

ACTIONS

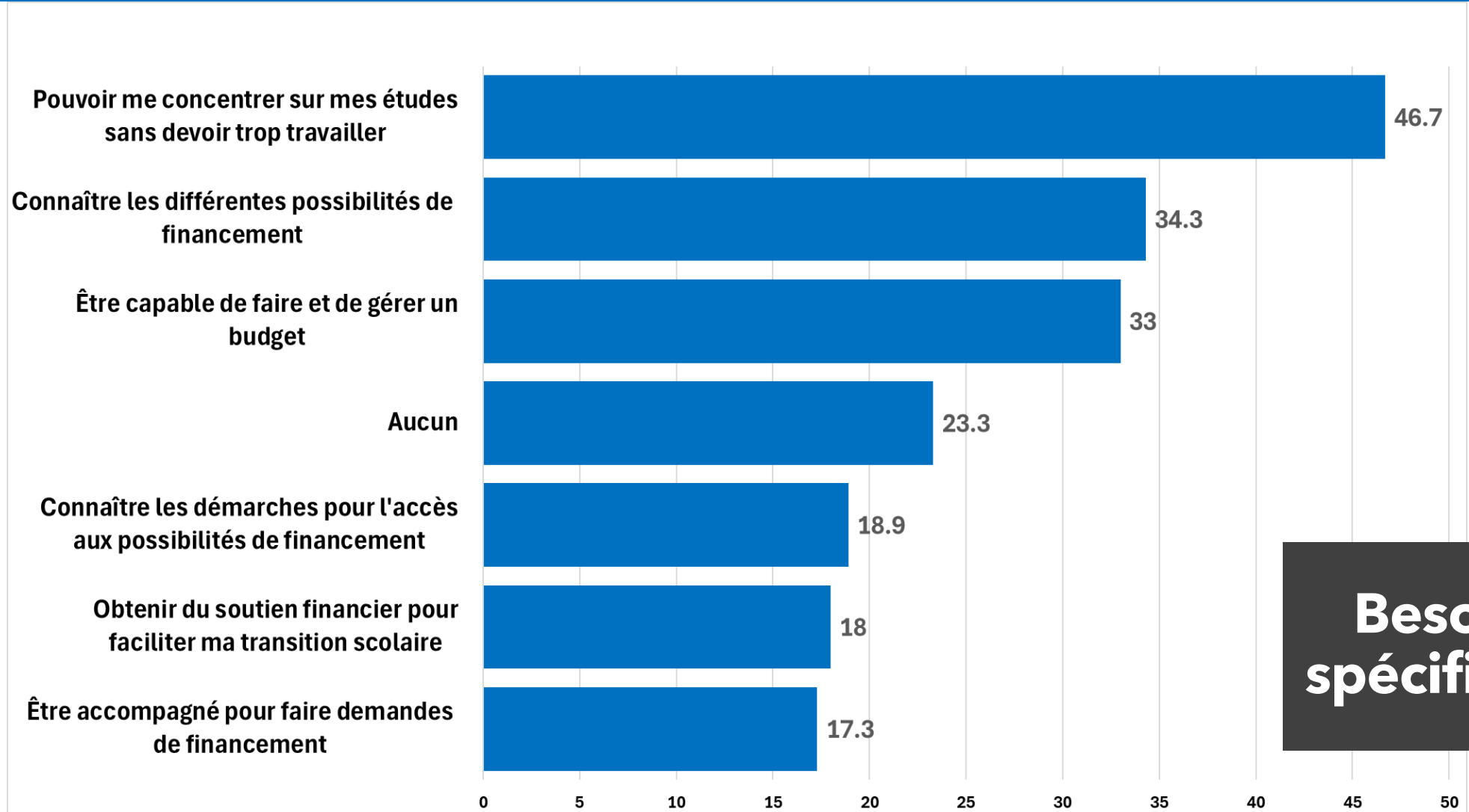
- **Suivi avec intervenant.e.s sociaux.les*****
 - Femmes : 40,5%
 - Hommes : 21,3%
 - Situation de handicap*** : 73,9%
 - Autres : 36,7%
- **Élève d'un jour*** et **atelier de développement personnel***
 - Étudiant.e.s internationaux.les : + forte participation

Avoir les ressources financières pour se concentrer sur ses études

13% des étudiant.e.s le considèrent comme principal besoin



Avoir les ressources financières pour se concentrer sur ses études

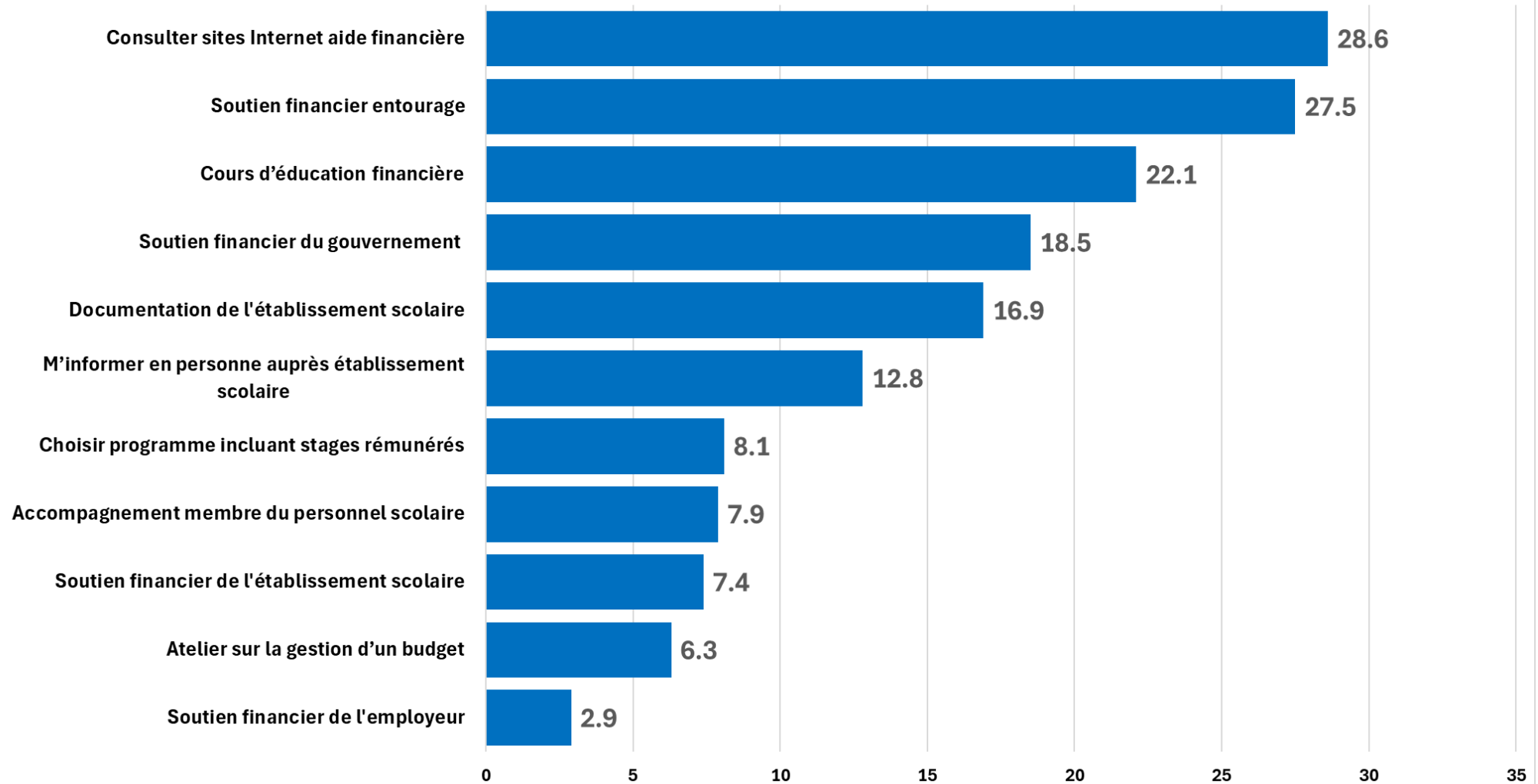


**Besoins
spécifiques**



**Avoir les
ressources
financières
pour se
concentrer
sur ses
études**

Services utilisés / actions entreprises



Faits saillants

BESOINS

- **Être accompagné.e** dans les **démarches de financement****
 - FP-FGA : 25,6%
 - Collégial : 14,9%
- Connaître les **possibilités de financement***
 - 1^{ère} génération : 41,6%
 - Autres : 30,8%
- **Comprendre les démarches** d'accès à du financement* (FP-FGA SEULEMENT)
 - Femmes : 21,4%
 - Hommes : 6,7%

ACTIONS

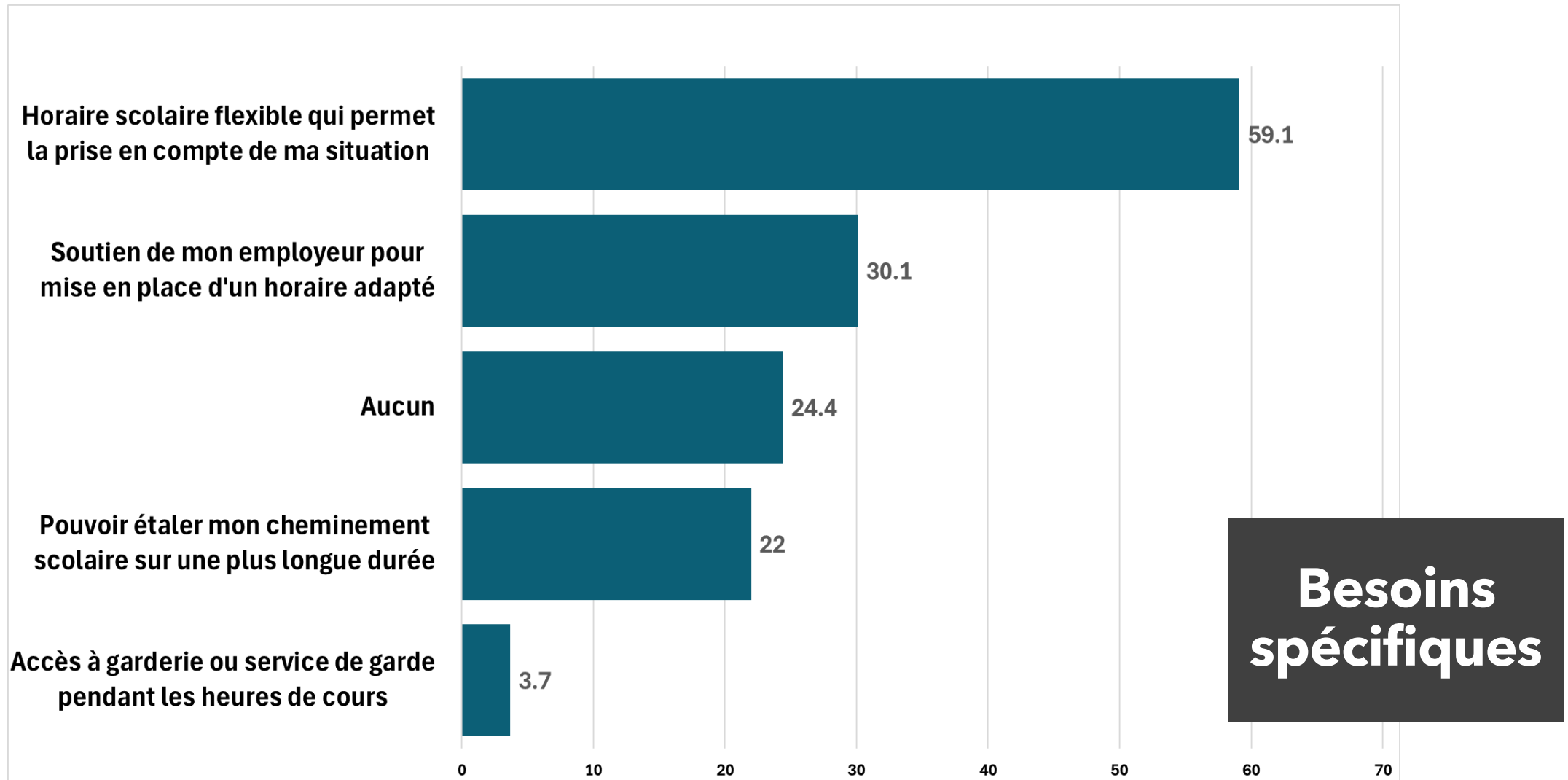
- Obtenir du **financement de l'entourage*****
 - FP-FGA : 14,8%
 - Collégial : 31,1%
 - 1^{ère} génération*** : 15,8%
 - Autres : 34,9%
- **Être accompagné** dans les **démarches de financement*****
 - FP-FGA : 15,6%
 - Collégial : 5,8%
 - 1^{ère} génération : 11,7%
 - Autres : 5,6%

Parvenir à concilier les études, le travail (et parfois la famille)

11,4% des étudiant.e.s le considèrent comme principal besoin



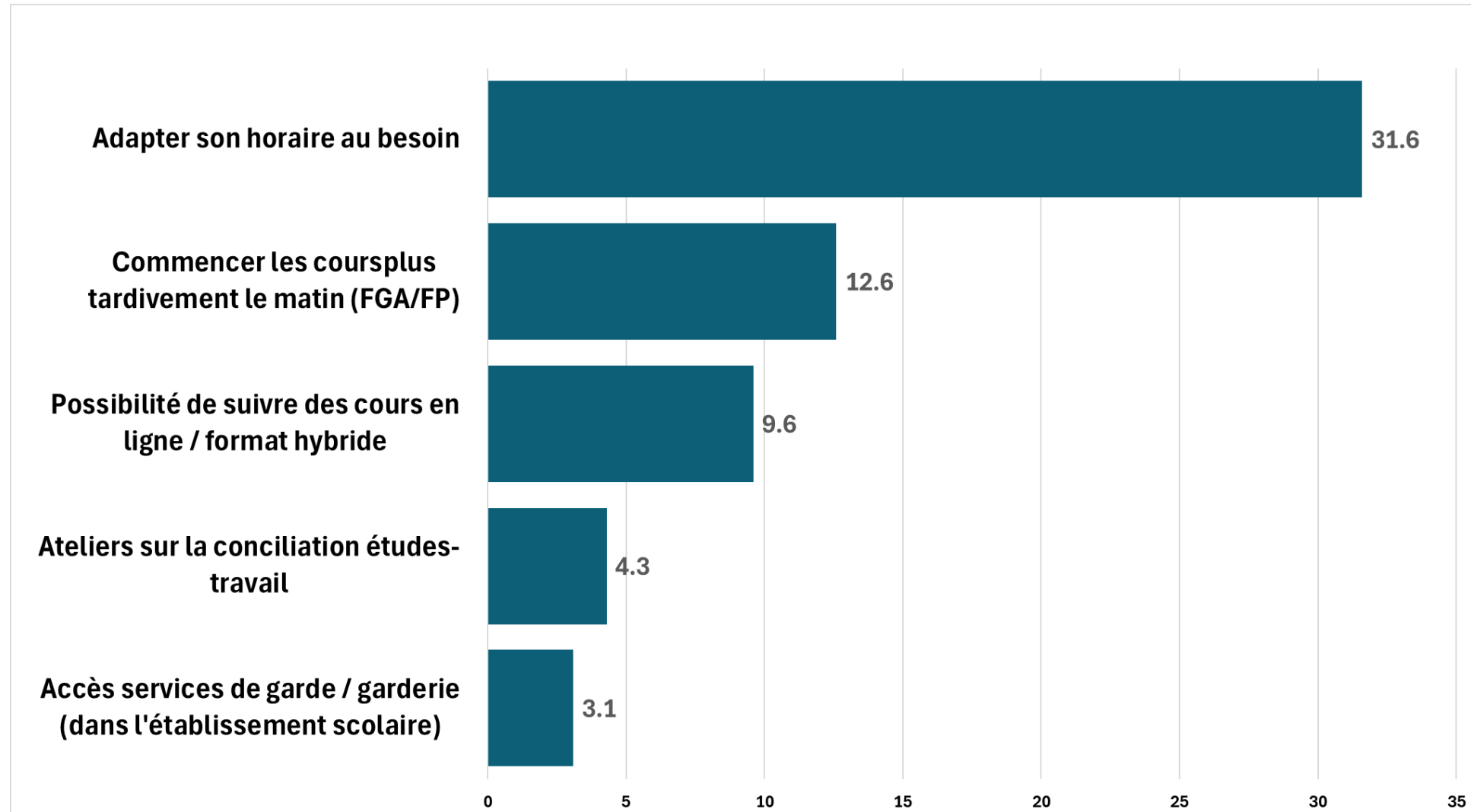
Parvenir à concilier les études, le travail (et parfois la famille)





Parvenir à concilier les études, le travail (et parfois la famille)

Services utilisés / actions entreprises



Faits saillants

BESOINS

- **Soutien de l'employeur** pour la mise en place d'un **horaire adapté***
 - Femmes : 34,1%
 - Hommes : 21,4%
- **Étaler son cheminement scolaire*****
 - Situation de handicap : 50%
 - Autres : 19,4%
- Accéder à un **service de garde*****
 - FP-FGA : 10,8%
 - Collégial : 1,8%

ACTIONS

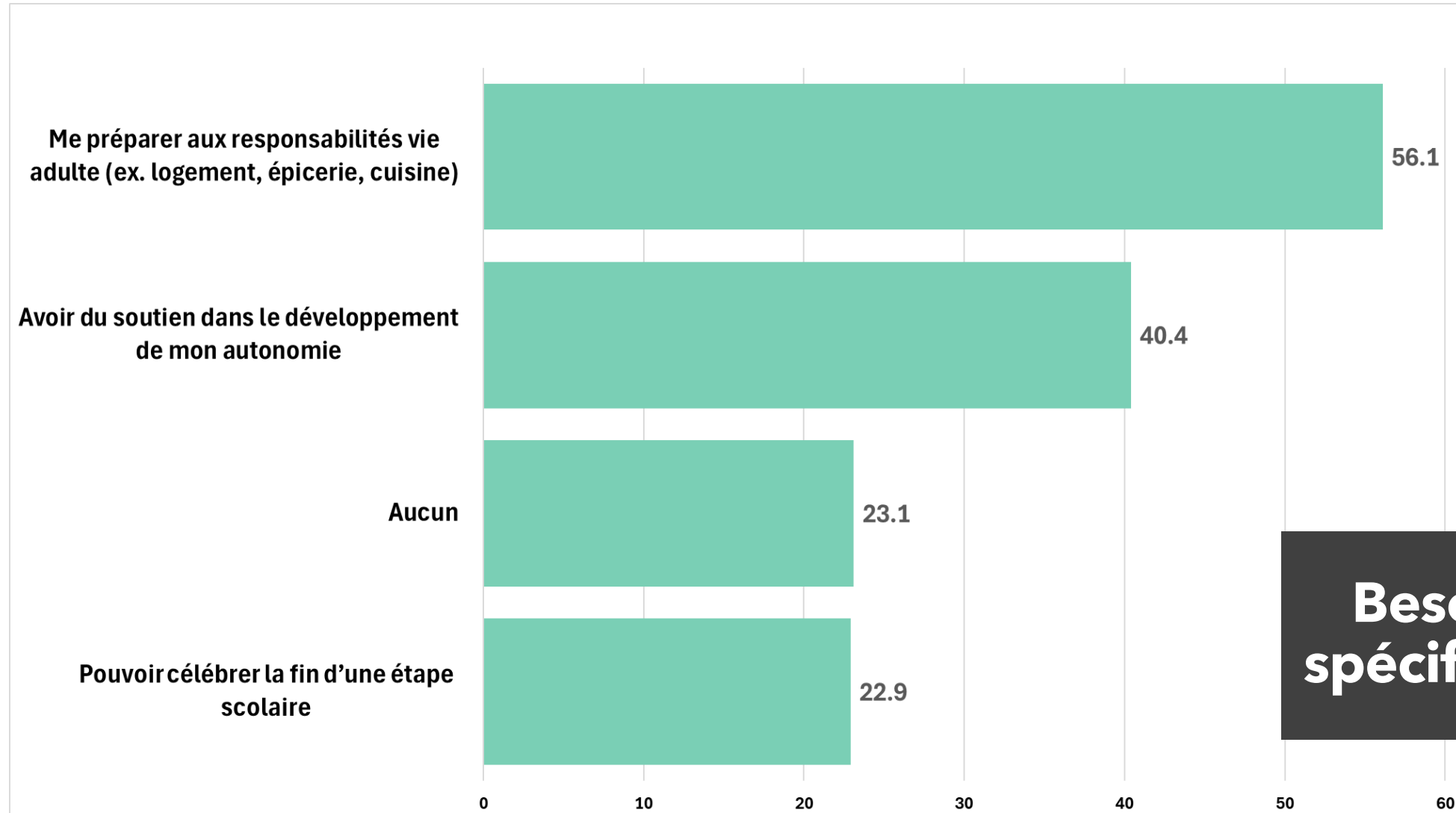
- Bénéficier d'un **service de garde****
 - FP-FGA : 7,2%
 - Collégial : 2%
- Participer à des **ateliers sur la conciliation études-travail***
 - 3 mois et - : 9,8%
 - + de 3 mois : 2,9%
- FP-FGA*** : 9,9%
- Collégial : 2,7%

Se préparer à devenir un adulte responsable afin de se rapprocher de la transition scolaire à venir

9% des étudiant.e.s le considèrent comme principal besoin



Se préparer à devenir un adulte responsable afin de se rapprocher de la transition scolaire à venir

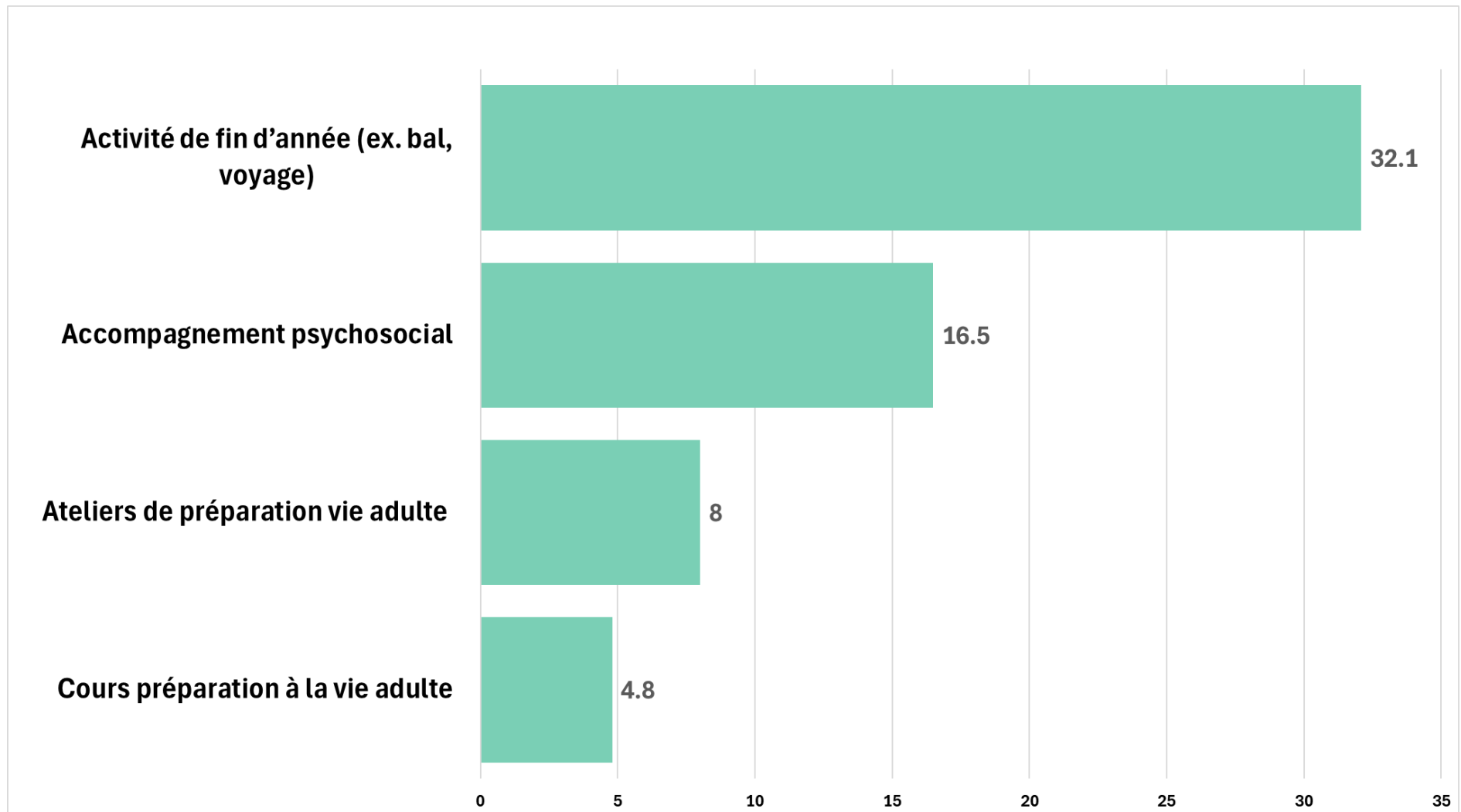


**Besoins
spécifiques**



Services utilisés / actions entreprises

Se préparer à devenir un adulte responsable afin de se rapprocher de la transition scolaire à venir



Faits saillants

BESOINS

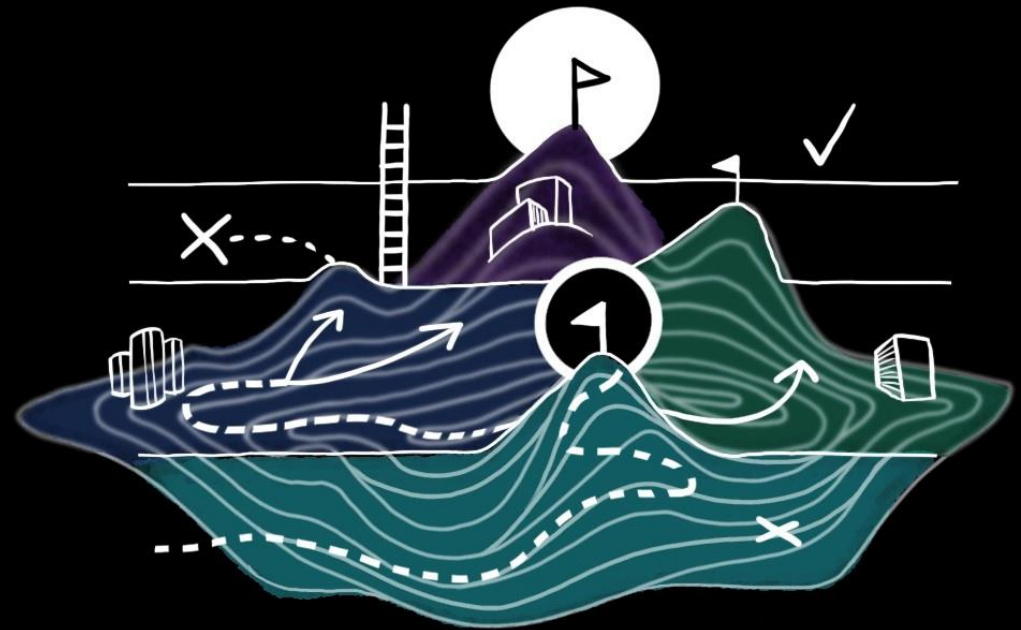
- Se préparer aux **responsabilités de la vie adulte*****
 - 1^{ère} génération : 47,2%
 - Autres : 61%
- Pouvoir **célébrer la fin d'une étape scolaire*****
 - FP-FGA : 34,1%
 - Collégial : 19,8%

ACTIONS

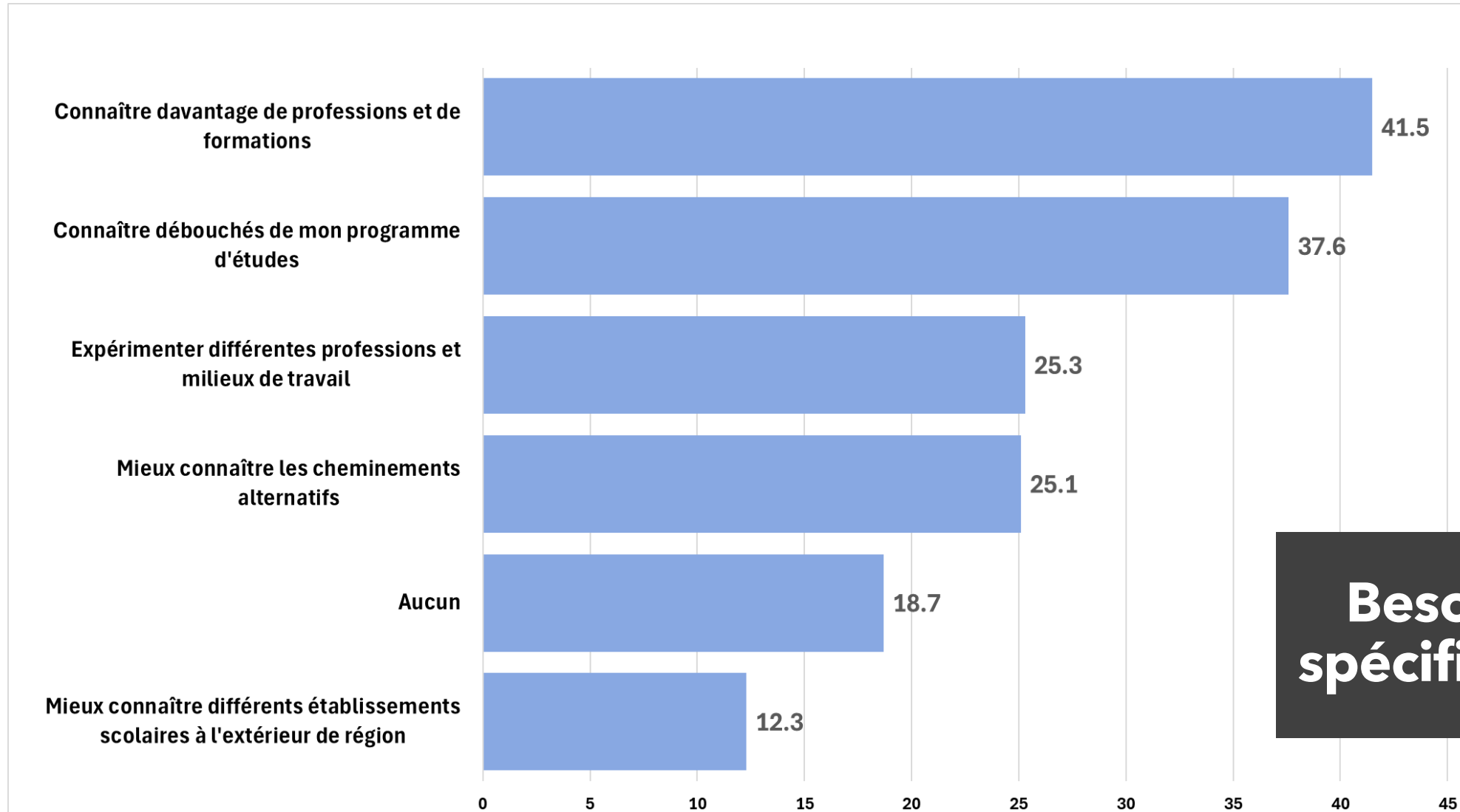
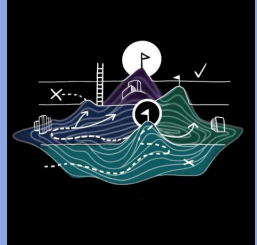
- Avoir pu **célébrer la fin d'une étape scolaire*****
 - FP-FGA : 17,5%
 - Collégial : 36,1%
- **Être accompagné** par le **personnel intervenant*****
 - FP-FGA : 28,6%
 - Collégial : 13,2%
 - Situation de handicap*** : 41,3%
 - Autres : 13,8%

Être mieux informé.e.s sur les programmes d'études et le travail

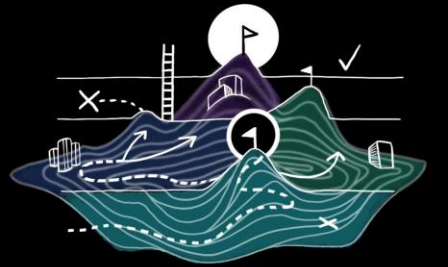
9% des étudiant.e.s le considèrent comme principal besoin



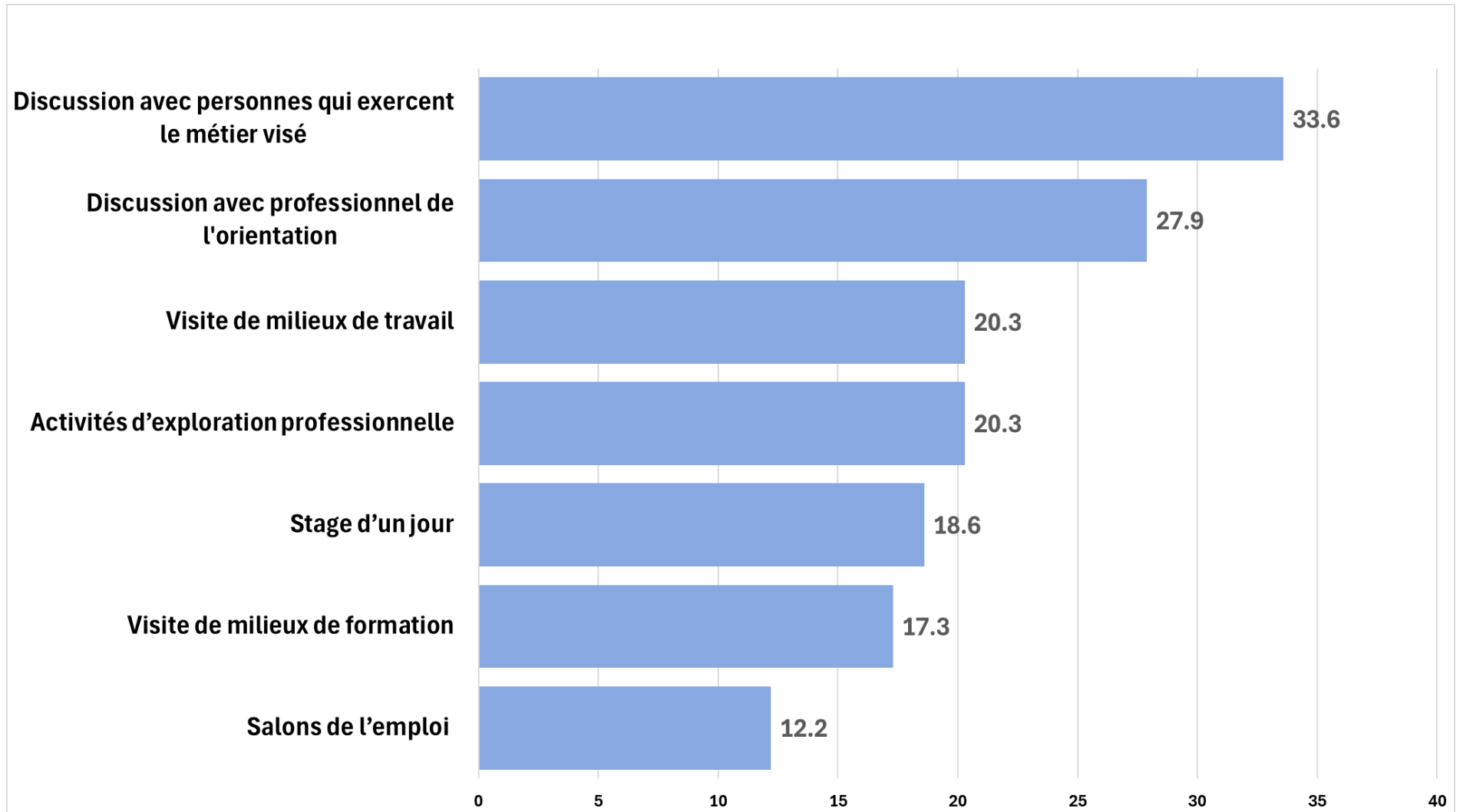
Être mieux informé.e.s sur les programmes d'études et le travail



Besoins spécifiques



Services utilisés / actions entreprises



Être mieux informé.e.s sur les programmes d'études et le travail

Faits saillants

BESOINS

- Connaître les **débouchés** de son programme d'études
 - FP-FGA : 26%
 - Collégial : 40,8%

Seulement FP-FGA

- Situation de handicap* : 58,6%
- Autres : 25,9%

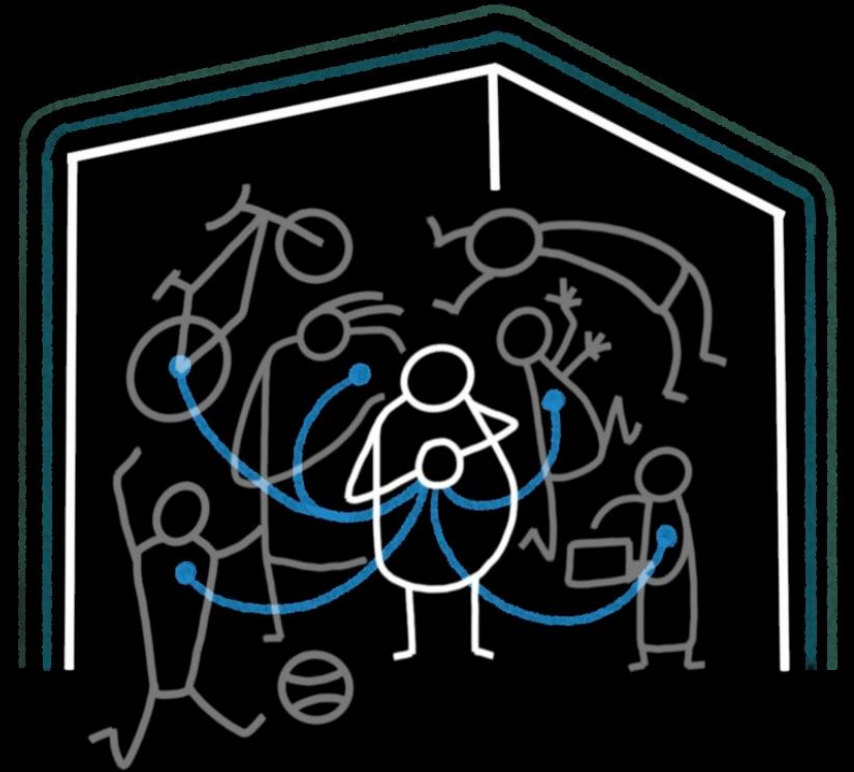
ACTIONS

- **Stage d'un jour***
 - Femmes : 21,3%
 - Hommes : 14,2%
- **Foires de l'emploi***
 - Situation de handicap : 23,9%
 - Autres : 10,9%
- S'informer auprès du **personnel de l'orientation****
 - Femmes : 31,9%
 - Hommes : 20,1%

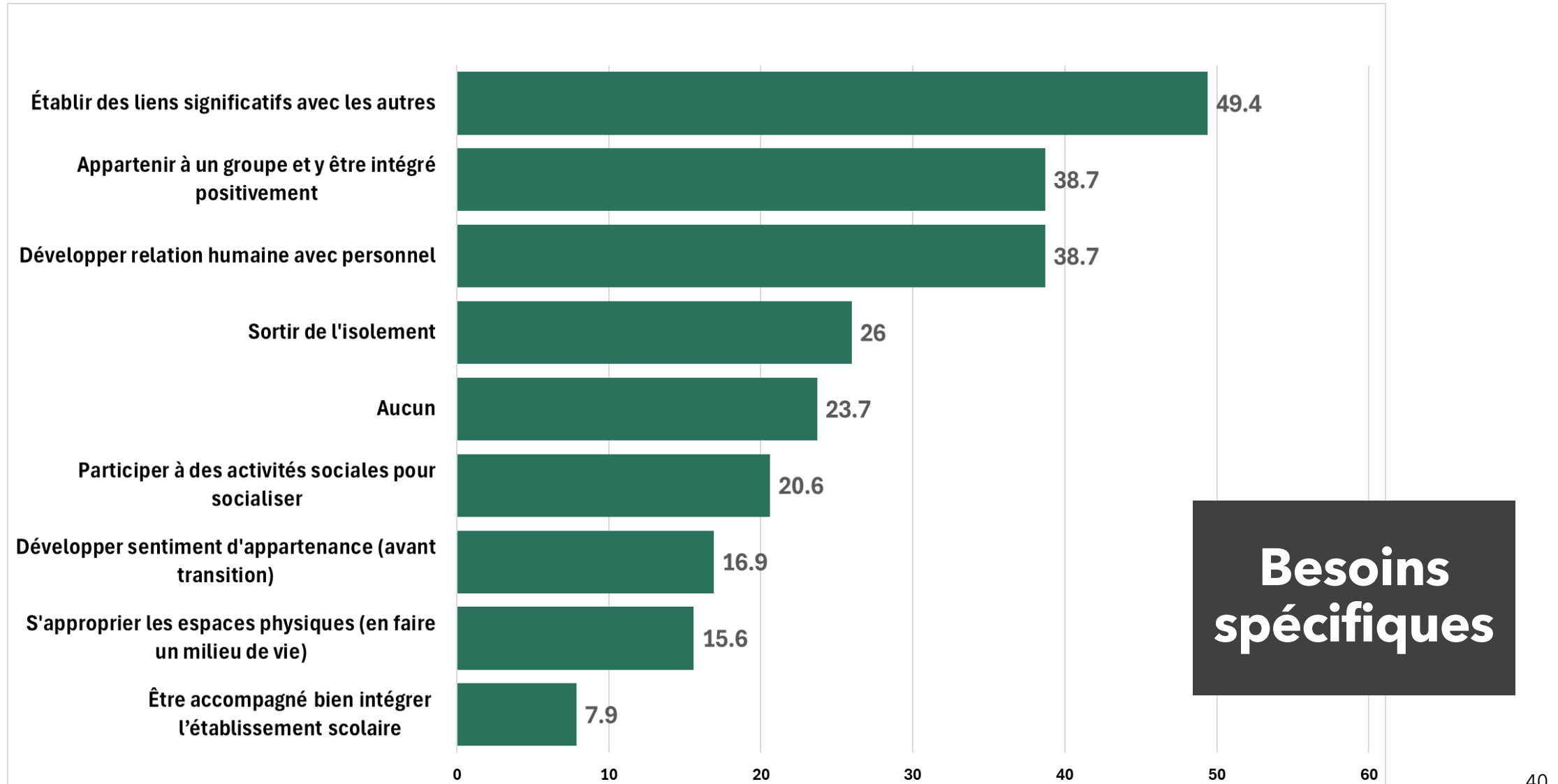
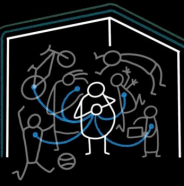
 - 1^{ère} génération** : 22,1%
 - Autres : 32,6%

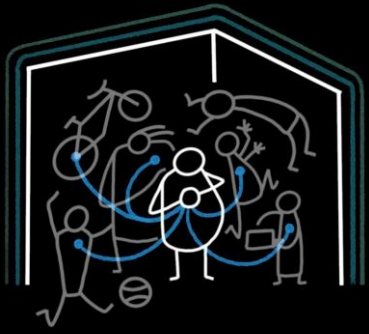
Établir des liens significatifs et appartenir à une communauté

7,6% des étudiant.e.s le considèrent comme principal besoin



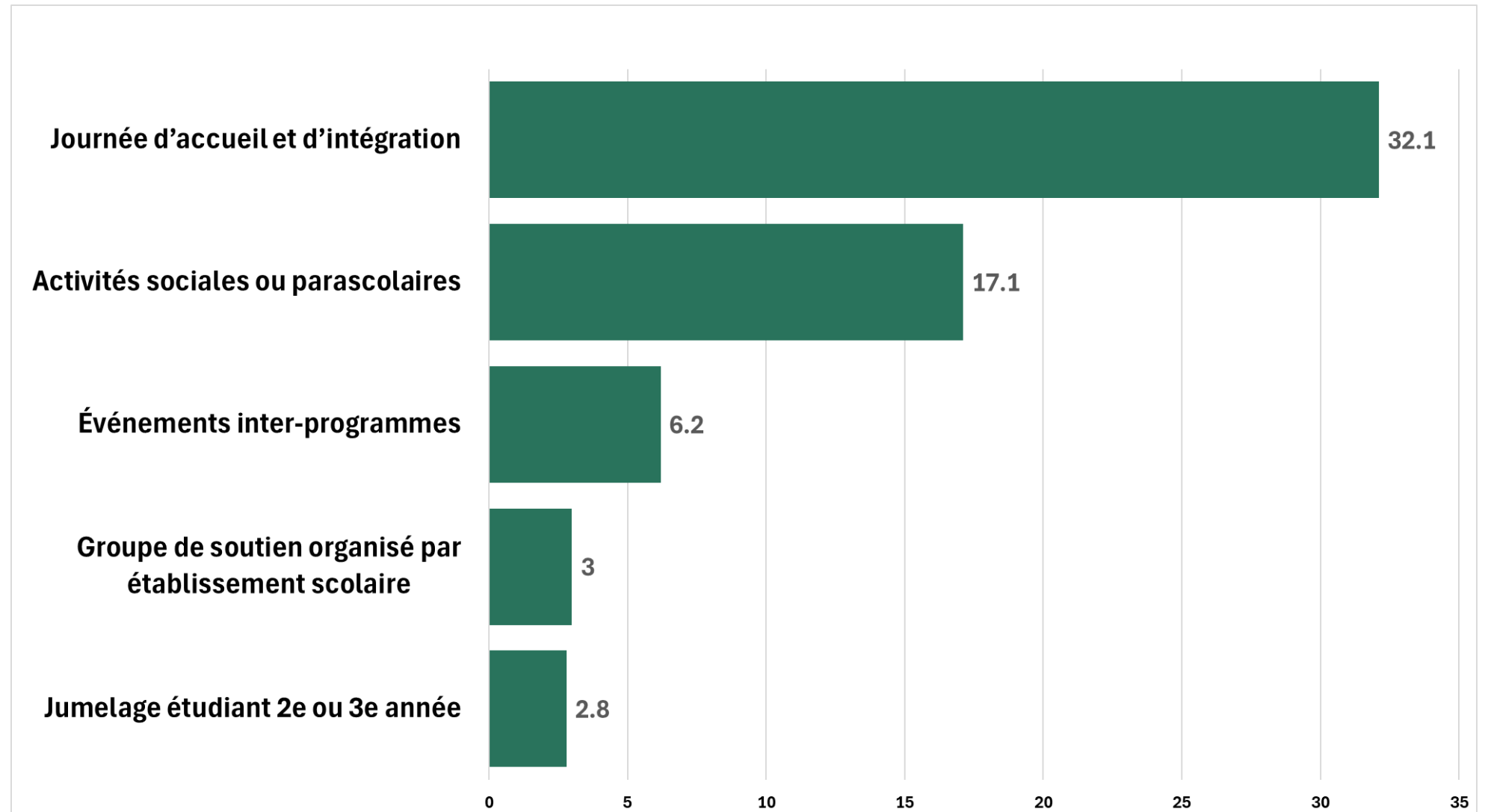
Établir des liens significatifs et appartenir à une communauté





Établir des liens significatifs et appartenir à une communauté

Services utilisés / actions entreprises



Faits saillants

BESOINS

- **Relations humaines** avec le **personnel scolaire****
 - FP-FGA : 50,4%
 - Collégial : 35,4%
 - 3 mois et -* : 63,4%
 - + de 3 mois : 48,2%
- **Établir des liens significatifs** avec les autres*
 - Situation de handicap : 65,2%
 - Autres : 48,5%
- **Être accompagné.e** pour bien **intégrer son nouvel établissement scolaire*****
 - FP-FGA : 15,9%
 - Collégial : 5,7%

ACTIONS

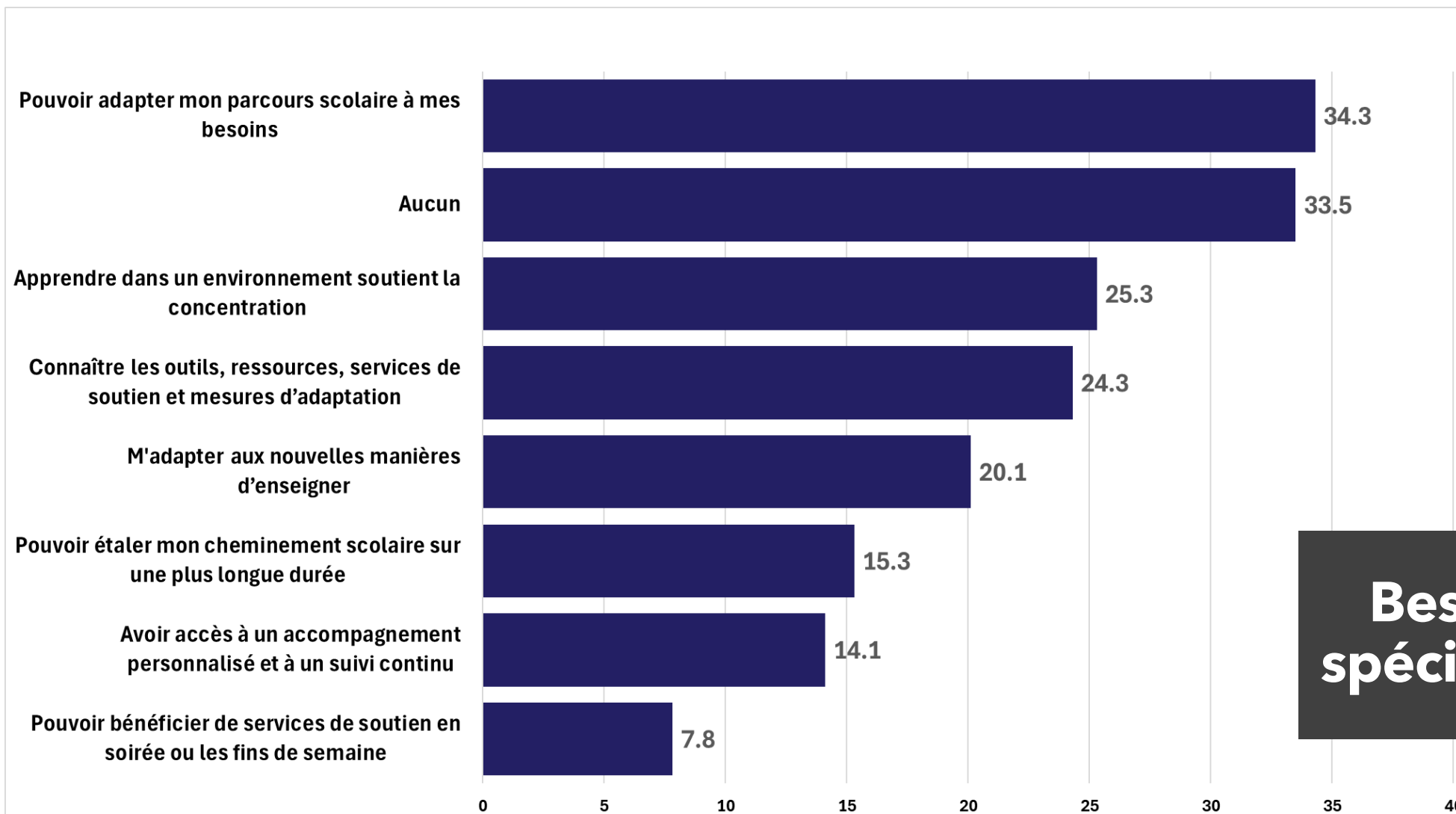
- **Journée d'accueil et d'intégration****
 - 3 mois et - : 19,8%
 - + de 3 mois : 35,1%
- Aucune autre différence significative

Bénéficiaire de soutien scolaire et de mesures d'adaptation

7% des étudiant.e.s le considèrent comme principal besoin



Bénéficiaire de soutien scolaire et de mesures d'adaptation

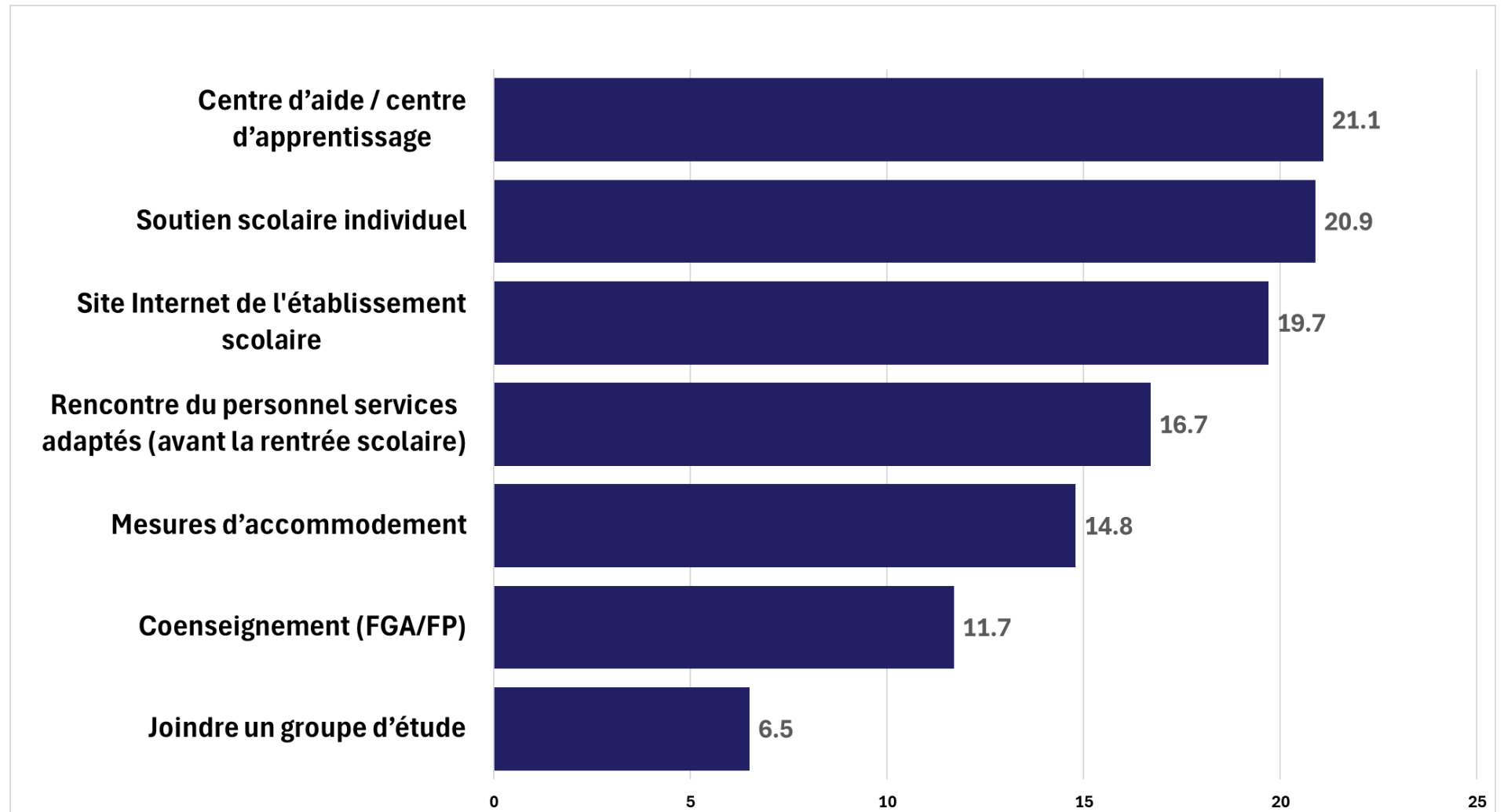


**Besoins
spécifiques**



**Bénéficiaire
de soutien
scolaire et
de mesures
d'adaptation**

Services utilisés / actions entreprises



Faits saillants

BESOINS

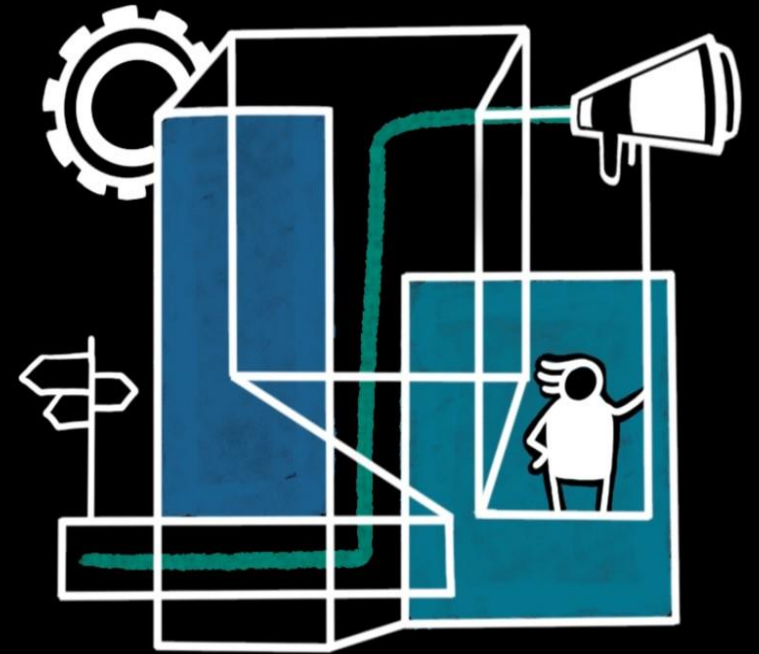
- **Accompagnement scolaire personnalisé*****
 - FP-FGA : 27,8%
 - Collégial : 10,4%
- **Adapter son parcours scolaire** selon ses besoins/défis* (seulement FP-FGA)
 - Femmes : 41,8%
 - Hommes : 20,5%
- S'adapter aux **nouvelles façons d'enseigner***
 - Étudiant.e.s internationaux.les : **besoin + élevé**

ACTIONS

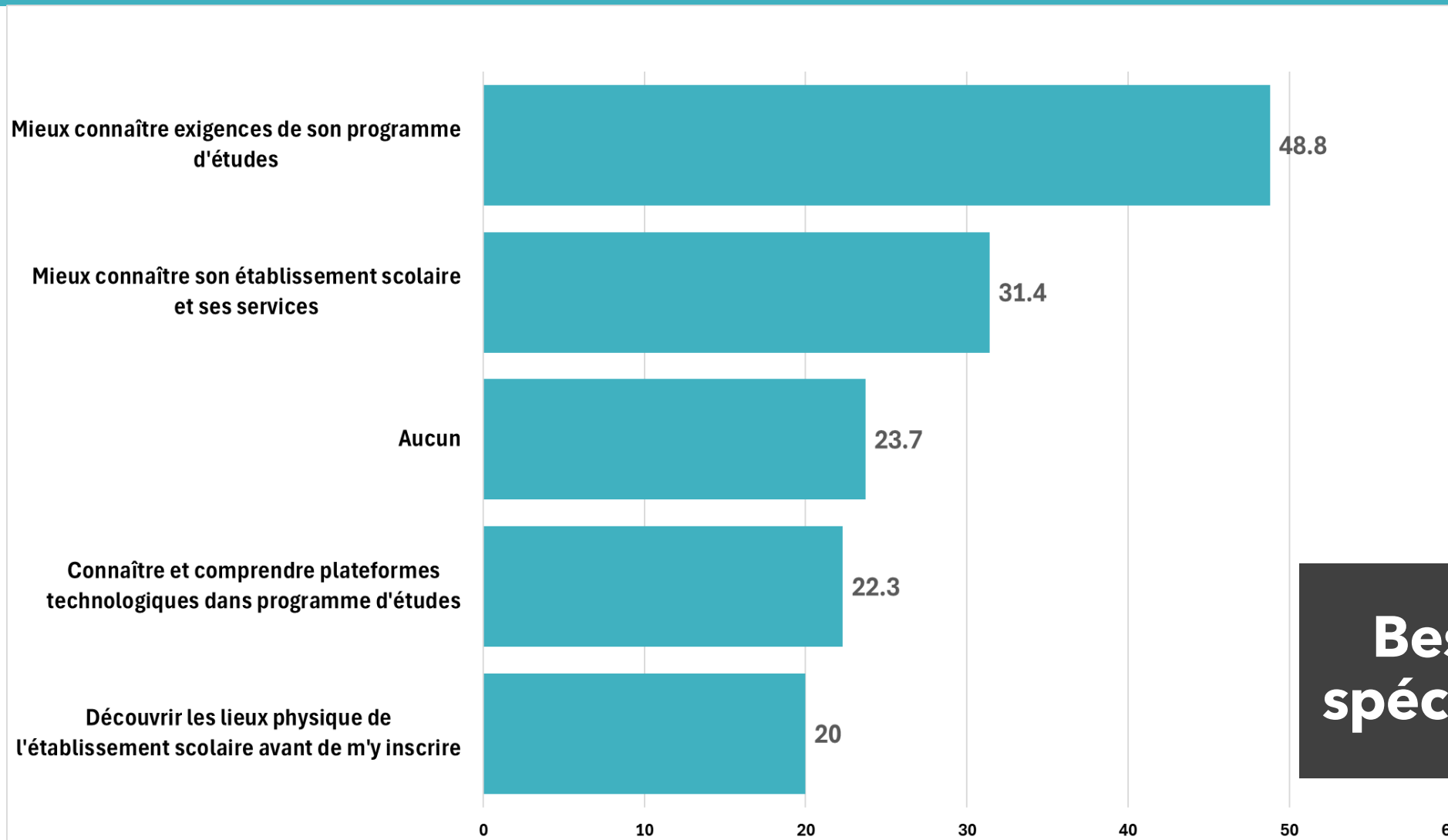
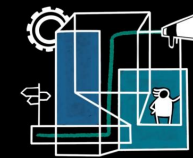
- **Consulter la documentation** de l'établissement*
 - 3 mois et - : 27,5%
 - + de 3 mois : 17,7%
- Fréquenter un **centre d'aide**
 - FP-FGA : 9%
 - Collégial : 24,4%
 - Femmes*** : 26,3%
 - Hommes : 9,6%
- **Soutien scolaire individuel*****
 - Femmes : 25,1%
 - Hommes : 10,8%

Démystifier et mieux connaître le futur contexte d'études

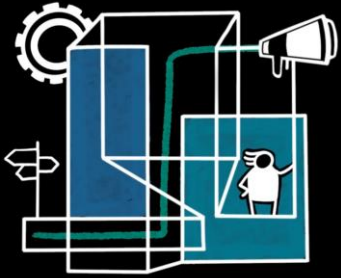
5,4% des étudiant.e.s le considèrent comme principal besoin



Démystifier et mieux connaître le futur contexte d'études

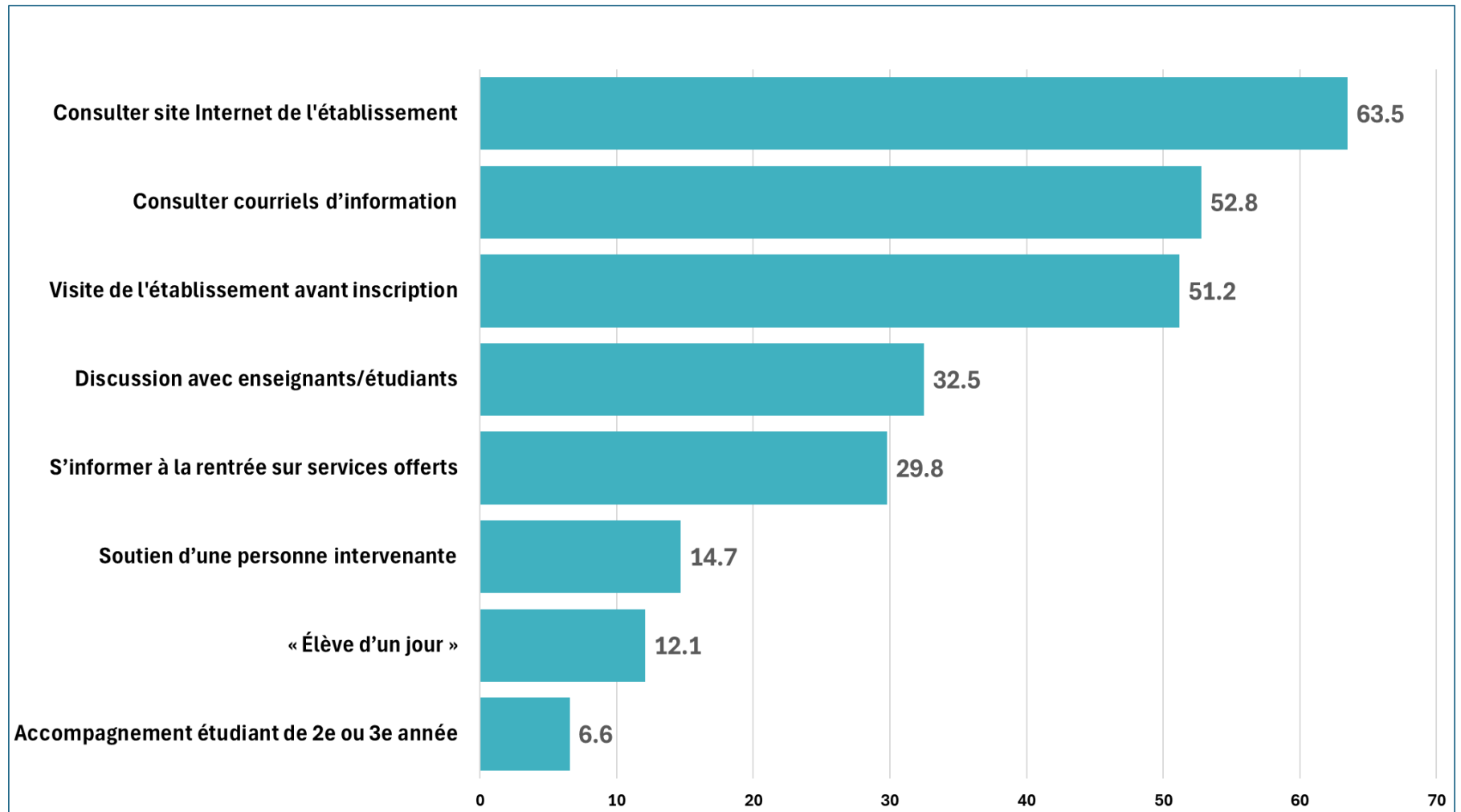


**Besoins
spécifiques**



**Démystifier
et mieux
connaître le
futur
contexte
d'études**

Services utilisés / actions entreprises



Baril, D., Rousseau, N. et al. (2024). Réfléchir aux transitions entre les voies de formation sous la perspective des jeunes de la Montérégie, Brossard, 11 juin 2024.

Faits saillants

BESOINS

- **Mieux connaître son établissement et ses services/ressources****
 - Femmes : 34,8%
 - Hommes : 23,7%
- Situation de handicap* : 45,7%
- Autres : 29,9%

ACTIONS

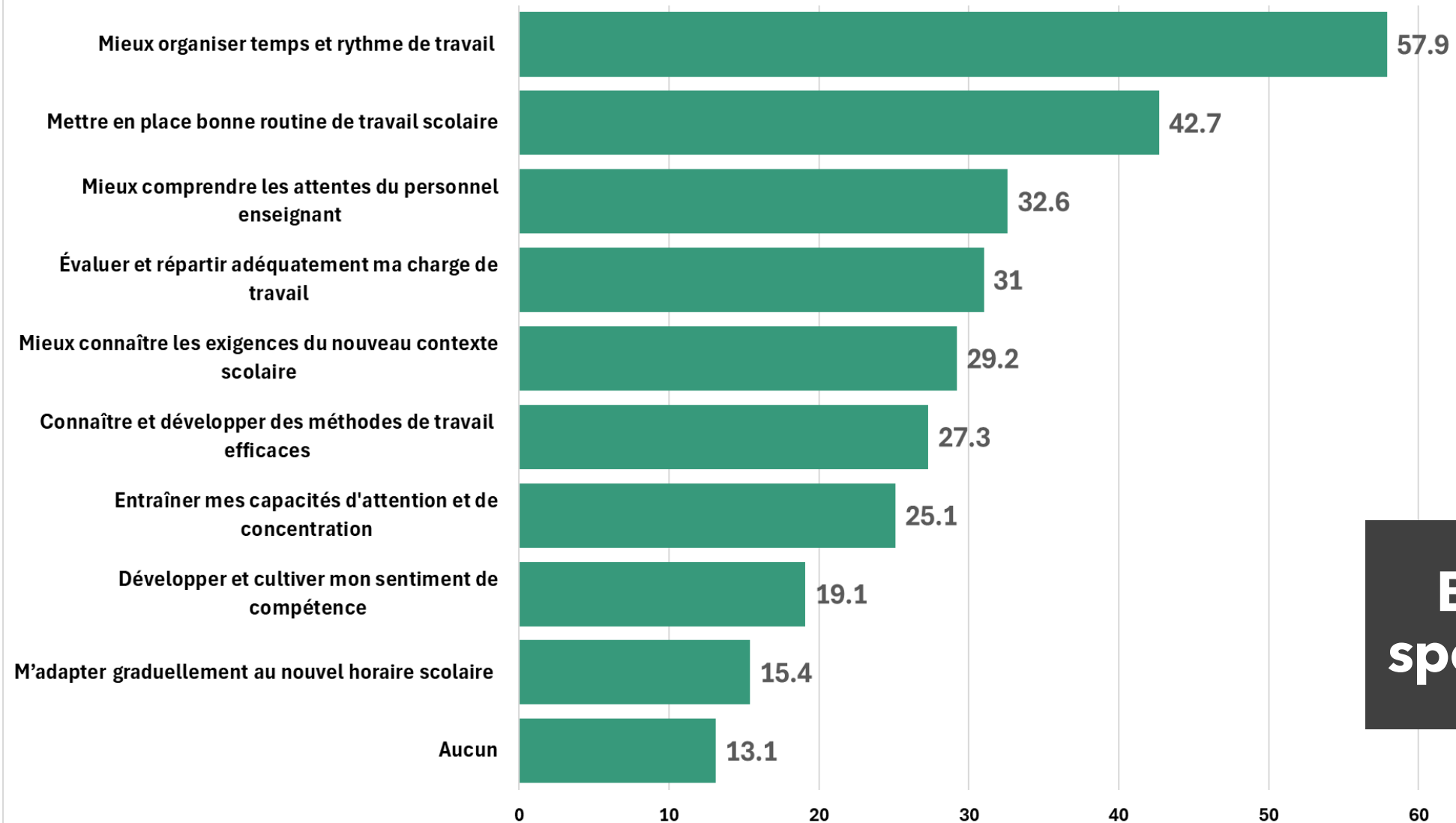
- **Consulter l'information** envoyée par l'établissement***
 - FP-FGA : 25,9%
 - Collégial : 59,8%
- **Accompagnement du personnel*****
 - FP-FGA : 28,7%
 - Collégial : 11,1%
- Situation de handicap*** : 34,8%
- Autres : 12,4%

S'appropriier le métier d'étudiant

3,8% des étudiant.e.s le considèrent comme principal besoin



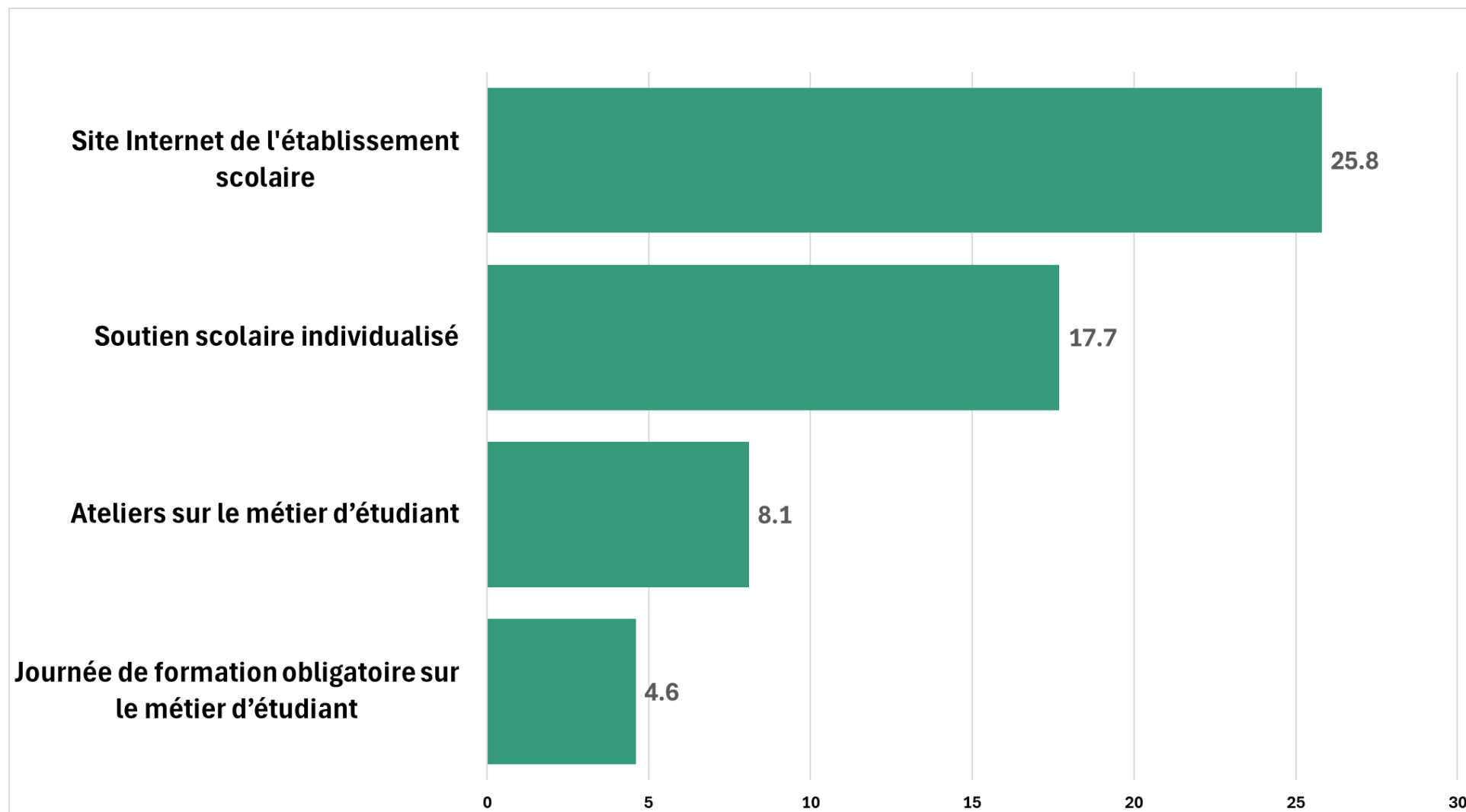
S'approprier le métier d'étudiant



**Besoins
spécifiques**



Services utilisés / actions entreprises



**S'approprier
le métier
d'étudiant**

Faits saillants

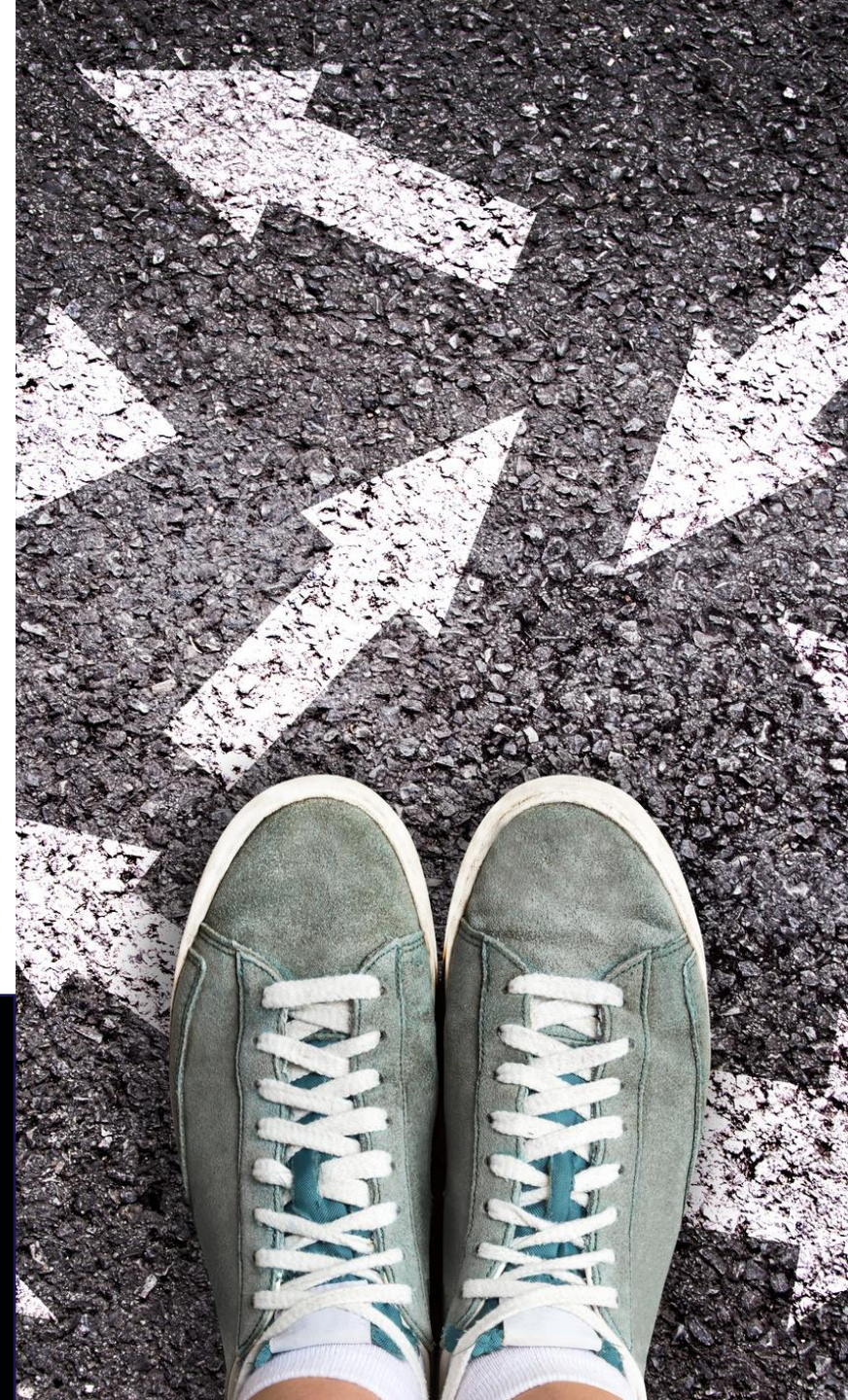
BESOINS

- **S'adapter** à un **nouvel horaire***
 - FP-FGA : 22,5%
 - Collégial : 13,4%
- **Mieux organiser son temps d'études (FP-FGA)***
 - Femmes : 52,2%
 - Hommes : 32,5%
- Connaître les **attentes du personnel enseignant*** (**collégial seulement**)
 - **Plus fort** chez étudiant.e.s internationaux

ACTIONS

- Consulter la **documentation** de l'établissement**
 - Femmes : 29,5%
 - Hommes : 17,9%
- **Soutien scolaire individualisé****
 - Femmes : 21,1%
 - Hommes : 10,4%
 - Situation de handicap** : 34,8%
 - Autres : 16,7%

FAITS SAILLANTS PAR CARACTÉRISTIQUE SOCIODÉMOGRAPHIQUE



Fait saillants - SITUATION DE HANDICAP*

Besoins les PLUS fortement exprimés

- Développer sa **capacité d'introspection***
- Être **accompagné** dans les **démarches de financement***
- **Sortir de l'isolement***** et établir des **liens significatifs** avec les autres*
- Connaître les outils et les ressources de soutien scolaire*
- Recevoir un **enseignement adapté** à ses besoins spécifiques*

Fait saillants - ÉTUDIANT.E.S INTERNATIONNAUX (Collégial seulement)

Besoins les PLUS fortement exprimés

- Mieux connaître les **attentes du personnel scolaire***

Besoins les MOINS fortement exprimés

- Explorer ses **intérêts professionnels***
- **Découvrir** davantage de **métiers** et de **formations****

Fait saillants - 1ÈRE GÉNÉRATION

Besoins les PLUS fortement exprimés

- **Être vu et entendu** dans ses défis/difficultés spécifiques*
- Connaître les **possibilités de financement***

Besoins les MOINS fortement exprimés

- **Apprendre à mieux se connaître** (intérêts, valeurs, aptitudes)*
- **Connaître les débouchés** liés à son programme d'études*
- Se préparer aux **responsabilités** de la **vie adulte*****
- **Ressentir moins de pression** à réussir à tout prix**
- **Appartenir à un groupe***** et établir des **liens significatifs** avec les autres***

Merci!

